



Referenzlösungen

Bauen, arbeiten und wohnen mit Hager

Hochwertige Elektroinstallat

Hager, der Komplettanbieter für den Wohn- und Zweckbau


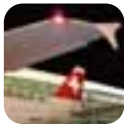







Von der Energieverteilung über die Leitungsführung bis zum Schalter- und Steckdosenprogramm, die Systemlösungen von Hager stehen für Einfachheit, Sicherheit und Komfort.

Immer mehr Fachleute in der Schweizer Bau- und Elektrobranche vertrauen Hager, wenn es um die Elektroinstallation geht. In der vorliegenden Referenzbrochure entdecken Sie inspirierende Wohn- und Zweckbauten, in welchen die innovativen Hager Produkte eingesetzt wurden, um einen effizienten und komfortablen Betrieb der Elektroanlagen zu sichern.

Mehr über die vielfältigen Hager Lösungen erfahren Sie auf www.hager-tehalit.ch und www.tebis.ch

tionen – Zufriedene Kunden

Inhalt

	Bürohaus E. Grob, Männedorf	4		Airsides Center, Flughafen Zürich	16
	Biketec AG, Huttwil	6		Überbauung Wasserschöpfli, Zürich	18
	Privates Gästehaus, Schwadernau	8		Manufaktur Jaeger-LeCoultre, Le Sentier	20
	Medienzentrum des Bundeshauses, Bern	10		Überbauung "Oase", Wallisellen	22
	Stadtwohnung, Klingnau	12		Terrassenresidenz, Gebertingen	24
	Espace DEFI – ArteCad SA, Tramelan	14		Wohnhaus und Einkaufszentrum "Am Markt", Heerbrugg	26

Bürohaus E. Grob AG (Männedorf)

Durch ihre quadratische Geometrie widerspiegeln die Glasfassaden des neuen Bürogebäudes der E. Grob AG den Innovationsgeist des Unternehmens. Die Firma entwickelt, konstruiert und baut CNC gesteuerte Präzisionsmaschinen für die Kaltumformung zylindrischer Werkstücke sowie Stanzmaschinen zur Fertigbearbeitung von zylindrischen Hohlteilen. Für die Energieverteilung und Kabelführung hat die E. Grob AG Hager Lösungen gewählt. Auf allen vier Stockwerken fließen Energie und Daten in alle Räume durch die Bodenkanäle BK Broadway.



Bauherrschaft:
E. Grob AG, Männedorf

Baujahr:
2008

Architekten:
Hänni Lanz + Partner AG,
Effretikon

Elektro-Anlagen:
Elektro Pfenniger AG, Stäfa

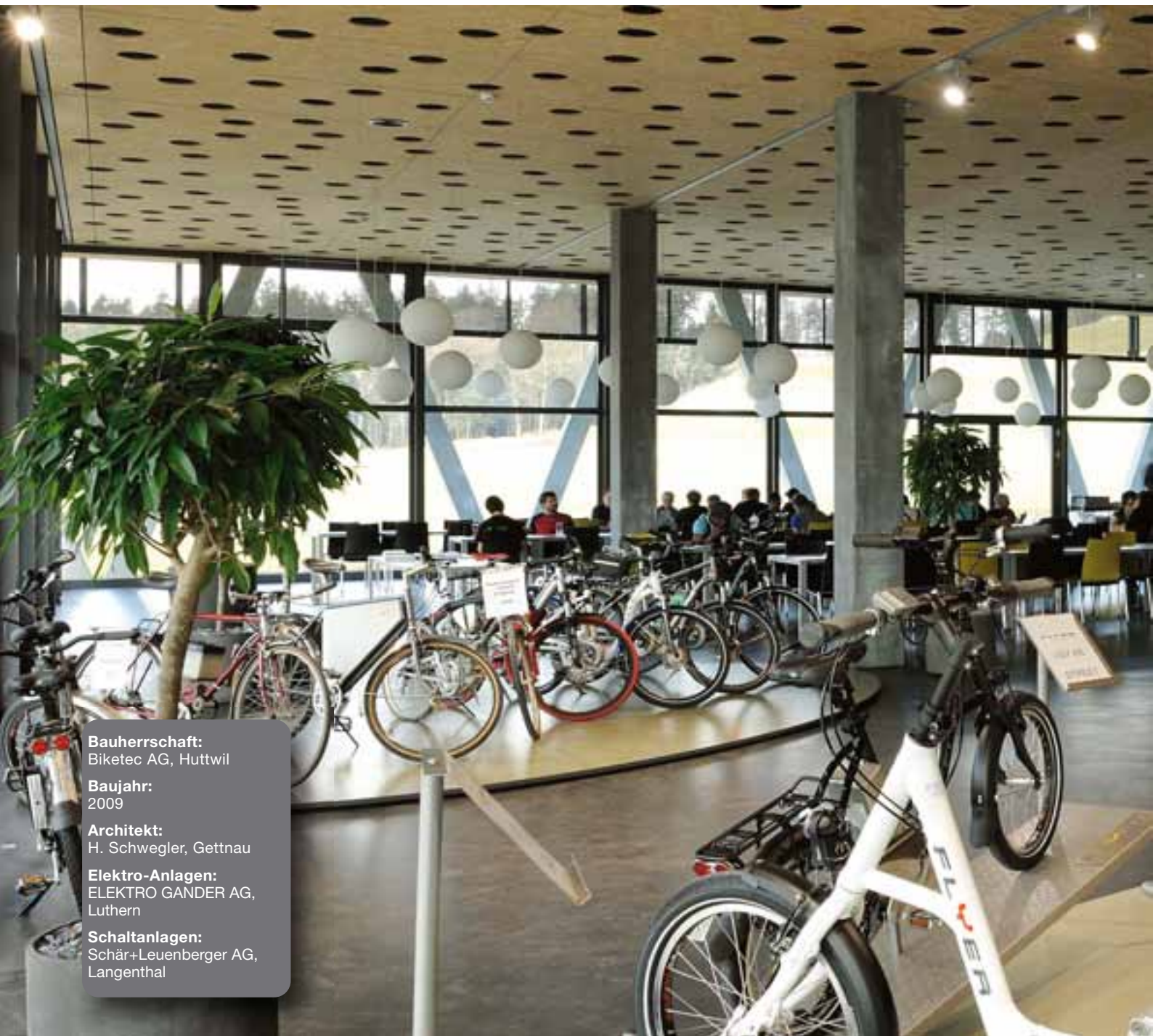
Schaltanlagen:
Frei, Uetikon

ännedorf)



BK broadway – Das Prinzip Unsichtbarkeit

Der Bodenkanal BK broadway, welcher bündig mit dem Unterlagsboden verlegt wird, führt Leitungen quasi unsichtbar durch Räume und stellt dort die ganze Bandbreite moderner Anschlussstechnik für Energie, Daten und Kommunikation bereit. Die Kanaloberteile können, wie im vorliegenden Beispiel, mit einem gegossenen Bodenbelag auf der Basis von Gummi-Granulat, oder mit Teppichen, Steinplatten oder Parkett beklebt werden – so integriert sich der Kanal in jedes Raumdesign. Unter der abnehmbaren Abdeckung bleiben die Leitungen jederzeit bequem zugänglich und Anschlüsse lassen sich bei Umnutzungen auch nachträglich frei platzieren.



Bauherrschaft:
Biketec AG, Huttwil

Baujahr:
2009

Architekt:
H. Schwegler, Gettnau

Elektro-Anlagen:
ELEKTRO GANDER AG,
Luthern

Schaltanlagen:
Schär+Leuenberger AG,
Langenthal

Biketec AG (Huttwil)

Das innovative Schweizer Elektrofahrrad "Flyer" wird mitten im Emmental in einem fortschrittlichen Betriebsgebäude hergestellt. Das 8500 m² Minergie-Industriegebäude der Biketec AG bietet Raum für Showroom, Büro, Produktion und Lager. Wärmepumpen beziehen Wärme aus dem Boden, während auf dem Dach 324 Photovoltaik-Paneele ökologischen Strom für den Betrieb produzieren. Mit seinem äusseren V-Stützenkranz und seiner mit dunkler Textilmembrane gedeckten Fassade setzt das Gebäude markante Akzente in die grüne Hügellandschaft.

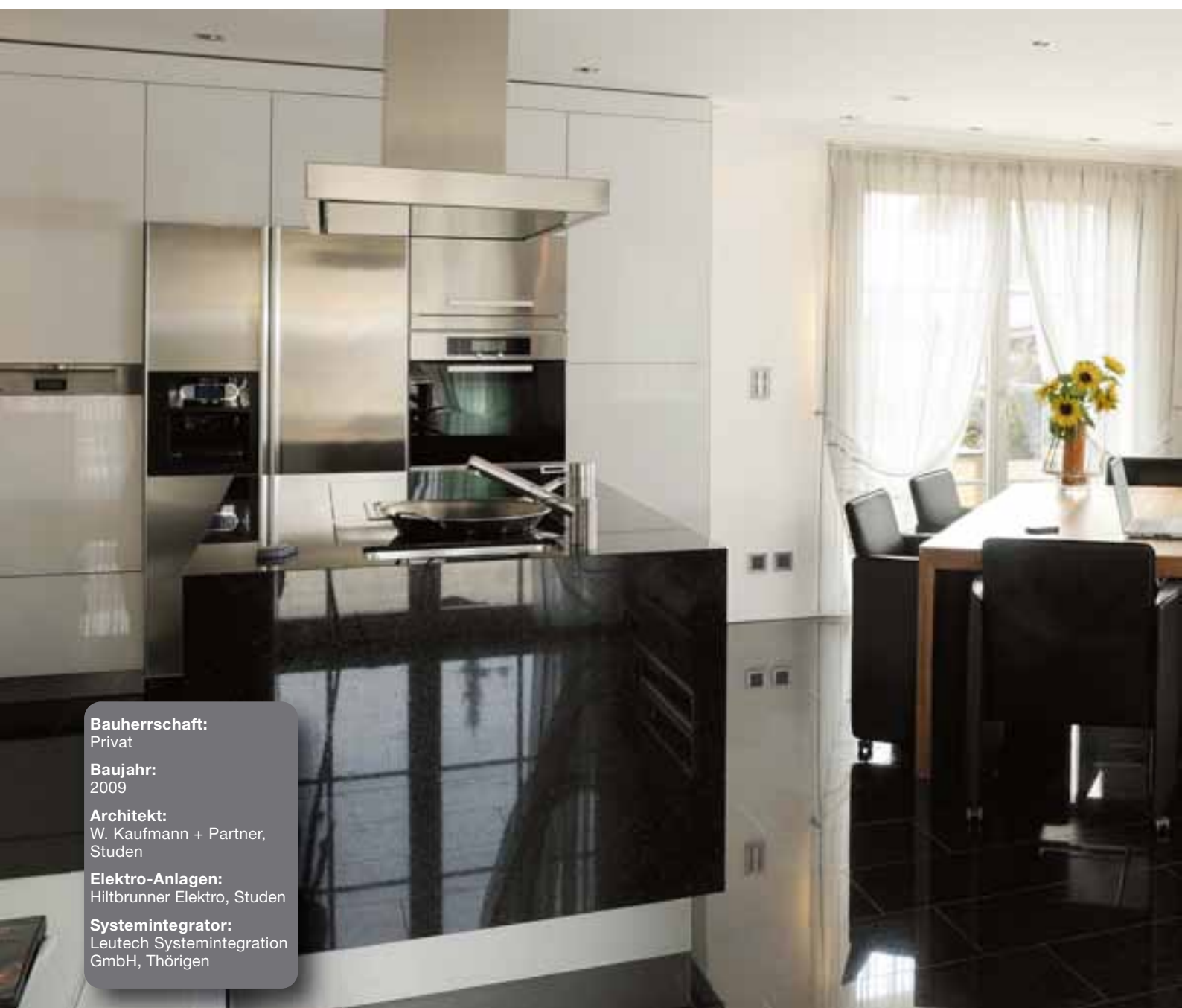
Der Elektrofahrrad-Experte verlässt sich auf Hager Technologie

Das topmoderne Flyer-Betriebsgebäude setzt auf die zuverlässige Technologie von Hager. Die KNX-Anlage gekoppelt mit den eleganten kallisto tebis Schaltern sorgt im ganzen Betrieb für eine reibungslose Gebäudesteuerung. Hager Schutz- und Schaltgeräte garantieren zudem eine optimale Energieverteilung und Sicherheit in der Stromversorgung.



Privates Gästehaus (Schwa

Aussen präsentiert sich das Gästehaus im ländlichen Stil eines traditionellen Berner Bauernhofes. Innen aber enthüllt sich hochmodernes Design mit schwarzen polierten Granitböden und weissen Wänden. Im Erdgeschoss laden die offene Küche, der Essbereich und die Ledersofa zum Verweilen ein. Für den höchsten Komfort aller Gäste werden das Licht, die Storen und die Rollläden zentral über die tebis Haussteuerungsanlage fernbedient. So haben sie z. B. die Möglichkeit, bequem vom Liegestuhl aus, je nach Sonnenstrahlung die Storen zu öffnen oder zu schliessen.

**Bauherrschaft:**

Privat

Baujahr:

2009

Architekt:W. Kaufmann + Partner,
Studen**Elektro-Anlagen:**

Hiltbrunner Elektro, Studen

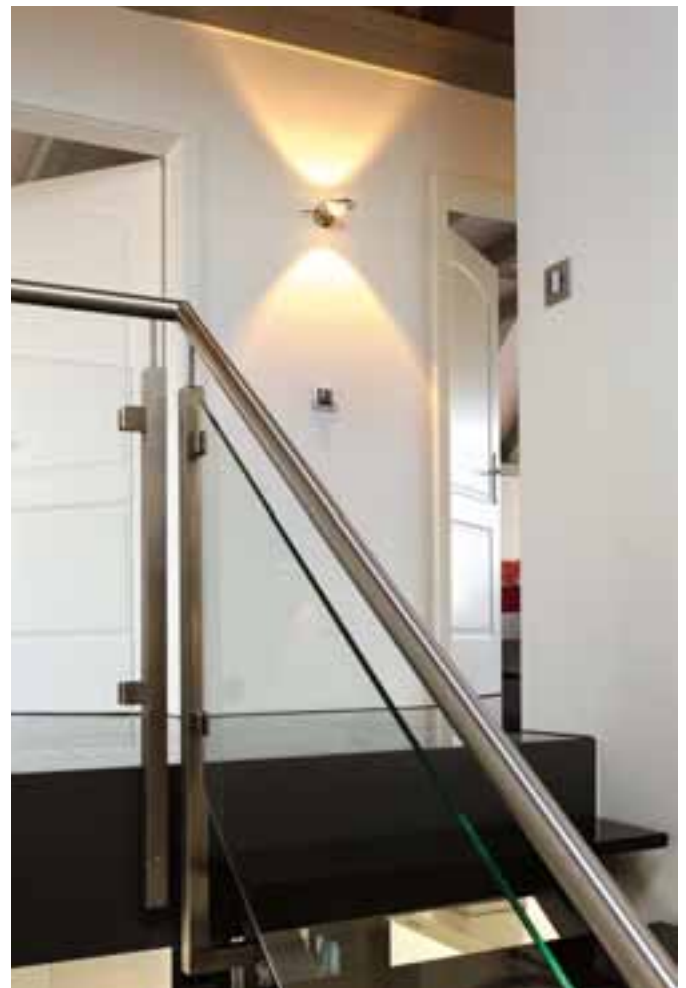
Systemintegrator:Leutech Systemintegration
GmbH, Thörigen

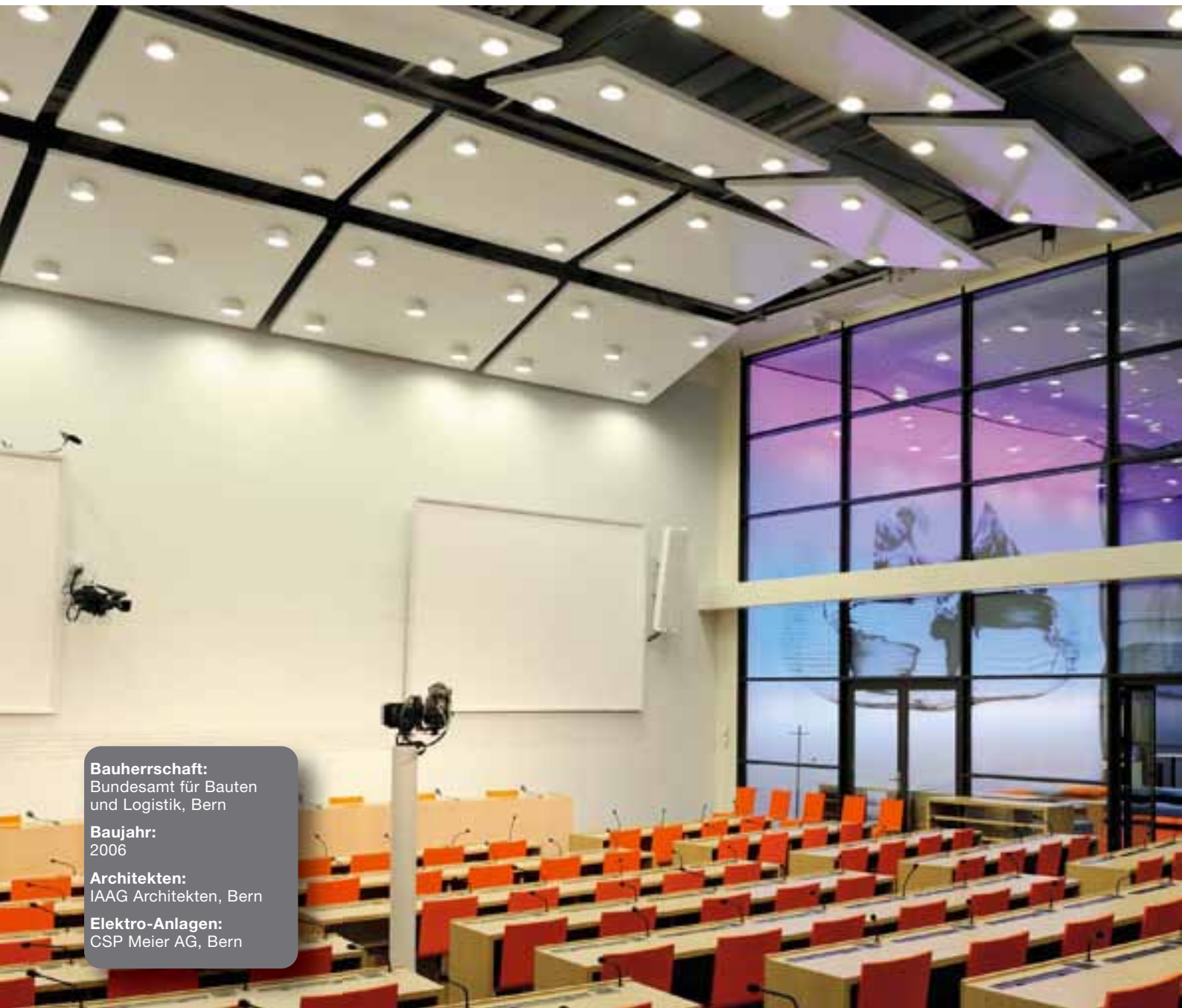
derneu)



kallysto.art Rahmen für edle Schalter und Steckdosen

Die verschiedenen Szenen und Funktionen der tebis Anlage können beliebig mit den Fernbedienungen oder mit den intelligenten kallysto tebis Multifunktionsastern gesteuert werden. Die hochwertigen kallysto.art Rahmen in Materialien wie Edelstahl, Glas und Aluminium erfüllen die höchsten Ansprüche.





Bauherrschaft:
Bundesamt für Bauten
und Logistik, Bern

Baujahr:
2006

Architekten:
IAAG Architekten, Bern

Elektro-Anlagen:
CSP Meier AG, Bern

Medienzentrum des Bundeshauses (Bern)

Grosser Pressekonferenzsaal, Radio- und Fernsehstudios, Redaktionsbüros: Im Medienzentrum des Bundeshauses steht den Journalisten und den Behörden eine hervorragende Kommunikationsinfrastruktur zur Verfügung. Das Zentrum, welches gegenüber vom Bundeshaus in historischen Gebäuden untergebracht ist, besteht aus einem oberirdischen Teil und einem komplett neuen Unterbau mit drei Ebenen. Kernpunkt des Projektes ist das vertikale Foyer mit dem durchsichtigen Liftkörper und dem postmodernen Wandbild vom Künstler Nic Hess.



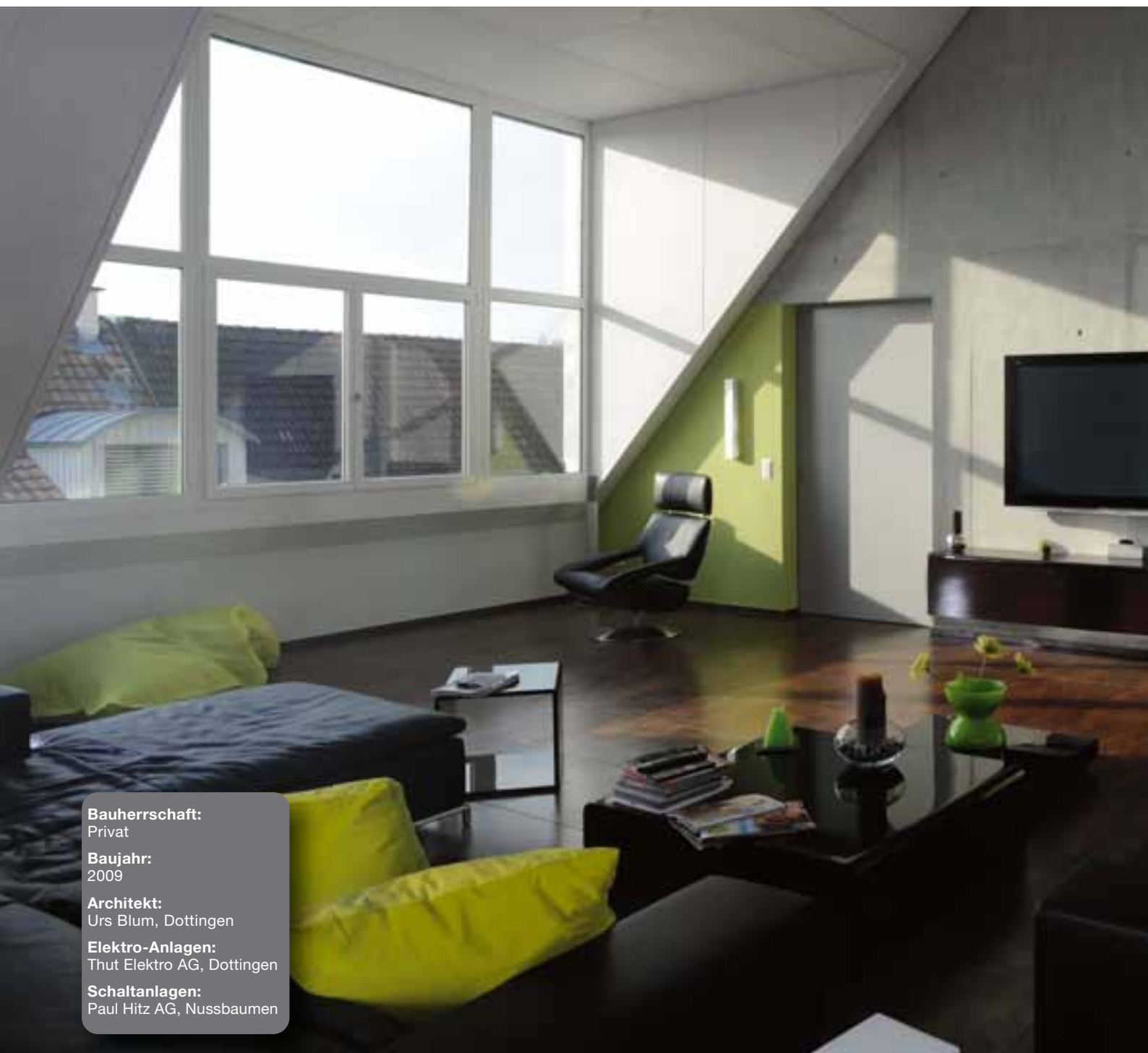
“Live aus Bern” dank Modulggeräten von Hager

Im Medienzentrum muss die Infrastruktur den höchsten Anforderungen entsprechen, da viele Veranstaltungen “live” ausgestrahlt werden. Hager Modulggeräten gewähren die sichere Energieverteilung im ganzen Gebäude und sorgen dafür, dass die vitalen Funktionen der Fernsehstudios jederzeit verfügbar sind.



Stadtwohnung (Klingnau)

Das grosszügige Mehrfamilienhaus aus dem Jahre 2009 befindet sich am Rand der Altstadt: Schlichte Linien, Giebeldach und Lukarnen fügen sich diskret ins Ortsbild ein. Im Innenraum entfaltet sich eine warme dreistöckige Maisonettenwohnung. Der Dachstock unterbringt eine gemütliche Sofalounge und einen geräumigem Esssaal. Rostbraune Bodenplatten stehen im spannenden Kontrast zu hellen Decken und Wänden. Storen, Licht und Rollläden werden zentral über die tebis Haussteuerungsanlage bedient.



Bauherrschaft:

Privat

Baujahr:

2009

Architekt:

Urs Blum, Dottingen

Elektro-Anlagen:

Thut Elektro AG, Dottingen

Schaltanlagen:

Paul Hitz AG, Nussbaumen



kallysto tebis: Komfort mit Stil

Der intelligente kallysto tebis Multifunktionstaster ist auf die zeitgenössische Inneneinrichtung perfekt eingestimmt. Die Steuerung von Licht, Storen und Rollläden wird ganz neu erlebt – komplexe Szenarien mit ausgewählten Lichtatmosphären und Gerätefunktionen lassen sich bequem per Knopfdruck aktivieren. Zum Beispiel Taste "Home Cinema" betätigen und schon schliessen die Storen, wird das Licht auf 25% gedimmt und der Fernseher eingeschaltet.



Espace DEFI – ArteCad SA

Das Espace DEFI in Tramelan (Berner Jura) ist ein zukunftsgerichteter Technopark für die Uhrenindustrie. Die top moderne Infrastruktur bietet Räumlichkeiten für die Erwachsenenbildung und für industrielle Produktionsbetriebe. Der grösste Mieter ist ArteCad SA, ein innovatives KMU spezialisiert in der Herstellung von hochwertigen Zifferblättern.

Hager Brüstungskanäle sorgen für den reibungslosen Fluss von Energie und Daten in die Schulungsräume und Werkstätte. Ferner werden Licht und Storen im ganzen Technopark mit kallysto tebis Schaltern gesteuert.



Bauherrschaft:
Tramelan Economie
Industrie SA

Baujahr:
2009

Architekten:
Bureau Chavanne (Rebeu-
velier) + ARC Architecture
(Tramelan)

Elektro-Anlagen:
Inelectro, Saignelégier

A (Tramelan)



Brüstungskanal BR

Der BR Brüstungskanal aus PVC eignet sich für Gewerberäume und Werkstätte, Labors und Schulen, Büros und öffentliche Räume. Er schafft die solide und sichere Basis für flexible und zuverlässige Elektroinstallationen.





Bauherrschaft:
Flughafen Zürich AG

Baujahr:
2004

Architekt:
Itten + Brechbühl AG, Bern

Elektro-Anlagen:
Jaisli-Xamax AG, Dietikon

Schaltanlagen:
Jaisli-Xamax AG, Dietikon

Copyright Flughafen Zürich AG

Airside Center (Flughafen Zürich)

Das imposante Gebäude mit einer vollverglasten Fassade empfängt die Reisenden auf ihrem Weg zu den verschiedenen Terminals. Während die mit Holz verkleideten Volumen des Galeriegeschosses dem Raum Natürlichkeit und Leichtigkeit verleihen, bietet das Parterre hochwertige Räumlichkeiten für ausgesuchte Boutiquen, Bar, Restaurants und inspirierende Wartezonen. Für die sichere und unterbrechungsfreie Stromversorgung des Airside Centers sind Leitungs- und FI-Schutzgeräte von Hager im Einsatz.

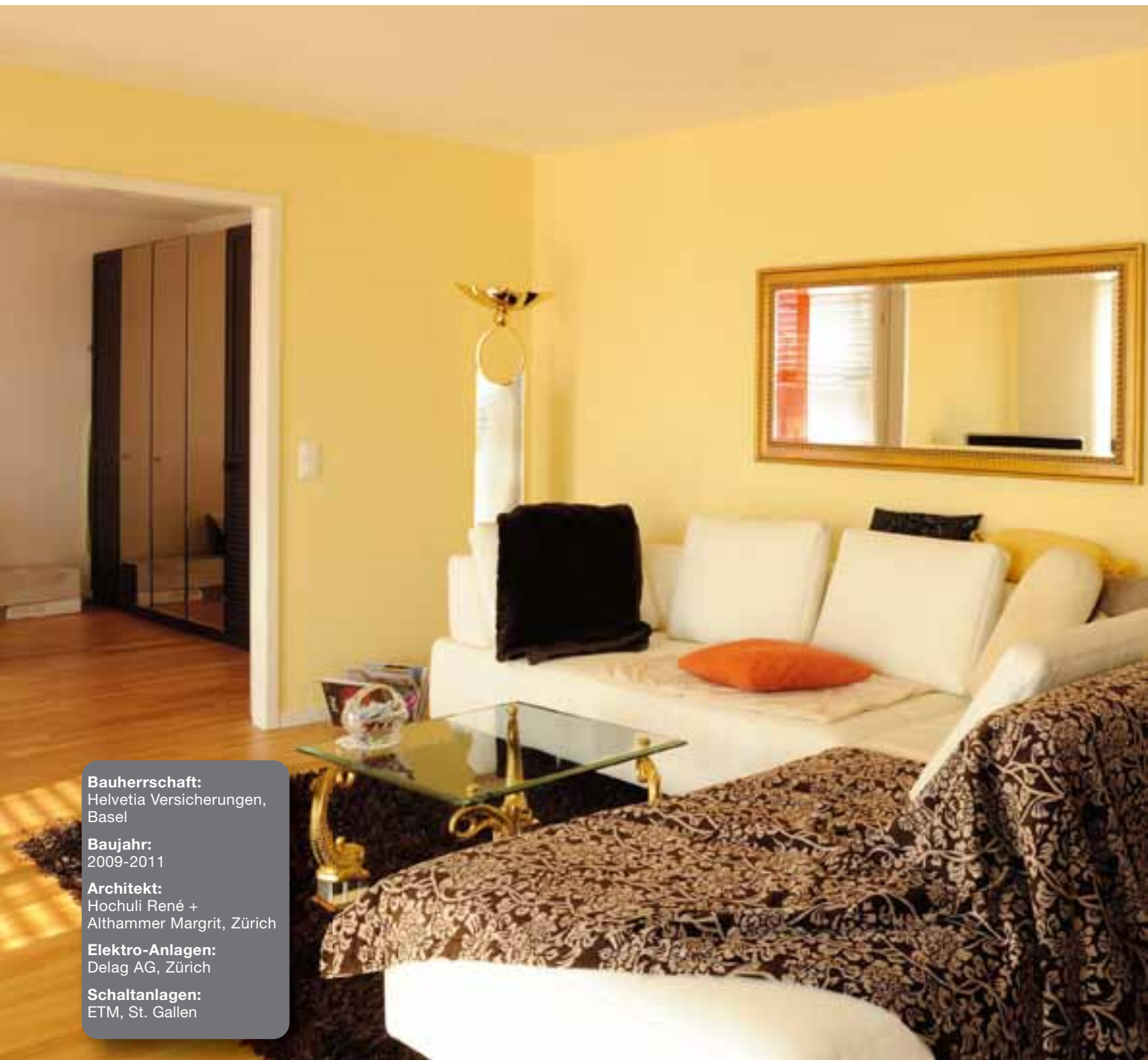


Schalt- und Schutzgeräte von Hager

Die Sicherheit steht für den Flughafenbetrieb im Mittelpunkt. Auch bei den Elektro-Installationen spielt sie eine zentrale Rolle. Hager bietet das ganze Programm von LS, FI und FI/LS für den Personen- und Sachschutz.



Copyright Flughafen Zürich AG

**Bauherrschaft:**

Helvetia Versicherungen,
Basel

Baujahr:

2009-2011

Architekt:

Hochuli René +
Althammer Margrit, Zürich

Elektro-Anlagen:

Delag AG, Zürich

Schaltanlagen:

ETM, St. Gallen

Überbauung Wassersch

Städtisches Wohnen mit menschlichem Gesicht, so könnte man die Wohnsiedlung Wasserschöpfli am Fuss des Zürcher Uetlibergs beschreiben. Durch ihre Naturnähe inspirieren sich die elf modernen Gebäude von der Idee einer Gartenstadt. Die überraschende Geometrie der Fassaden aus Glasfaserbeton wird von Loggias aus Lärchenholz aufgelockert. Für die Elektroeinrichtungen hat der Bauherr auf die überzeugenden Lösungen von Hager gesetzt, vom Media Verteiler bis zu den kallysto Schaltern und Steckdosen.



Media Verteiler von Hager

Im Wohnungsbau werden an Verteilssysteme heute auch Anforderungen in der Montage von Zusatzgeräten wie Router, Switch oder TV-Verstärker gestellt. Der UP Feldverteiler Media von Hager mit seiner Einbautiefe von 110 mm lässt sich in fast jeder Wand einbauen und bietet genug Platz, um neben der Elektroverteilung auch als Schnittstelle zur Mediennutzung zu dienen. Alles ist an einem Punkt konzentriert und perfekt verstaut.



öpfi (Zürich)



Manufaktur Jaeger-LeCoultre

Die Uhren-Manufaktur Jaeger-LeCoultre im Vallée de Joux ist seit mehr als einem Jahrhundert als “La Grande Maison” bekannt. Mehr als 350 patentierte Erfindungen zeugen für ihre vielfältigen Kreationen, wie die von Temperaturschwankungen angetriebene Pendeluhr und das flachste Uhrwerk der Welt. Auch heute fördert Jaeger-LeCoultre die Entwicklung von hochkomplizierten Spezialitäten weiter, welche in modernen Produktionswerkstätten gefertigt und zusammengebaut werden. Für die zuverlässige Stromversorgung dieser Räumlichkeiten sind Brüstungskanäle BRS von Hager im Einsatz.



Bauherrschaft: Manufacture Jaeger-LeCoultre SA, Le Sentier

Baujahr: 2009

Architekten: De Planta & Portier SA, Genève

oultre (Le Sentier)



Brüstungskanal BRS – Die maximale Flexibilität für Strom und Daten

Der Brüstungskanal BRS ist die flexible Leitungsführungslösung für Gewerbe und Industrie. Die starke Stahlblechhülle in den Standardfarben Reinweiss, Lichtgrau und Verzinkt führt Strom und Daten zu jedem Arbeitsplatz. Bei Umnutzungen können die Anschlüsse problemlos umplatziert werden.

Überbauung “Oase” (Wallisellen)

Die vier Mehrfamilienhäuser im Minergiestandard der Überbauung “Oase” stehen im Zentrum von Wallisellen, einem dynamisch wachsenden Zürcher Vorort. Dank hellen lichtdurchfluteten Räumen und grossen Balkonen oder Gartensitzplätzen, vermitteln die erstklassigen Wohnungen ein erhabenes Wohngefühl. Der Hauptverteiler, die Media Verteiler und das Schalter- und Steckdosenprogramm von Hager garantieren in der ganzen Überbauung eine qualitativ hochstehende Strom und Datenversorgung.



Bauherrschaft:
Wanner AG, Niederhasli

Baujahr:
2009

Architekten:
Brägger + Partner, Zürich

Elektro-Anlagen: Bärtsch
Elektro AG, Bülach

ellen)

Schalten und walten



Hager bietet Lösungen für die ganze Hausinstallation an, von der Haupteinspeisung bis zur Steckdose. Einerseits erfüllen die Hauptverteiler und Feldverteiler Media alle Anforderungen an einen modernen und flexiblen Energie- und Datenverteiler. Andererseits überzeugt das kallysto Schalter- und Steckdosenprogramm sowohl auf der ästhetischen wie auf der technischen Ebene. Die Modelle in Ultraweiss besitzen dazu antibakterielle und antivirale Eigenschaften.



Bauherrschaft:
Privat

Baujahr:
2009

Architekt:
Creativ-Planbau,
St. Gallenkappel

Elektro-Anlagen:
Kessler & Arnold AG,
Ernetschwil



Terrassenresidenz (Gebertingen)

Das luxuriöse Terrassenhaus mit breiten Fensterfronten bietet einen atemberaubenden Blick auf die Linthebene und die Glarner Alpen. Die warmen Parkettböden aus kanadischem Ahornholz und die orientalischen Gemälden in goldigen Tönen verleihen der Wohnung ihren einzigartigen Charakter. Sowohl die offene Küche als auch das transparente Badezimmer wurden mit modernster Technologie ausgestattet. Kein Wunder also, dass sich der Bauherr für die Annehmlichkeiten der tebis Gebäudesteuerung entschieden hat: Dimmen, Lichtszenen wählen, Storen steuern – alles ganz einfach per Tastendruck.



kallysto tebis auf jeder Etage

Die Multifunktionstaster kallysto tebis sind Synonym von Eleganz und Fortschritt. Dank ihren diskret leuchtenden Tasten harmonisieren sie optimal mit jedem hochwertigen Interieur. Mit der flexiblen tebis KNX Technologie können die Taster genau auf die Bedürfnisse der Benutzer programmiert werden. Eine Anpassung an neue Gewohnheiten oder eine Ergänzung mit zusätzlichen Funktionen ist jederzeit möglich.

Wohnhaus und Einkaufs “Am Markt” (Heerbrugg)

Der elfgeschossige Neubau im Herzen von Heerbrugg bietet neben Verkaufs- und Büroflächen einzigartigen Wohnraum mit Blick auf das Rheintal. Im eleganten, ellipsenförmigen Wohnturm, welcher der kleinen Stadt einen urbanen Charakter verleiht, finden fünfzig Wohnungen mit gebogenen, verglasten Fensterwänden Platz. Licht und Storen werden sicher und bequem mit kallysto Schaltern von Hager gesteuert. Die gesamte Systemtechnik mit der Energieverteilung ist in den flexiblen Hager Verteilschränken untergebracht.



Bauherrschaft:
Wincasa, St. Gallen

Baujahr:
2008

Architekten:
Baumschlager Eberle,
St. Gallen

Elektro-Anlagen:
Etavis Grossenbacher AG,
St. Gallen

zentrum



Von der Hauptverteilung bis zur Steckdose

In der Energieverteilung bietet Hager die ganze Palette von Produkten für den Wohn- und Zweckbau, vom Transformator bis zur Steckdose. Hochwertige Schalt- und Schutzgeräte, wie zum Beispiel die NH-Sicherungslasttrennschalter von Hager, sind in der Hauptverteilung des Gebäudekomplexes "Am Markt" in Betrieb.



Hager AG
Ey 25
3063 Ittigen-Bern

Tel. 031 925 30 00
Fax 031 925 30 05

Hager AG
Glattalstrasse 521
8153 Rümlang

Tel. 044 817 71 71
Fax 044 817 71 75

Hager SA
Chemin du Petit-Flon 31
1052 Le Mont-sur-Lausanne

Tél. 021 644 37 00
Fax 021 644 37 05

www.hager-tehalit.ch
www.tebis.ch
infoch@hager.com

