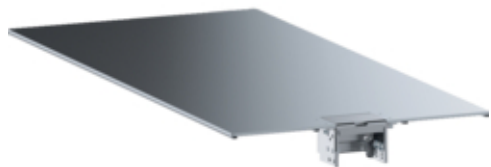
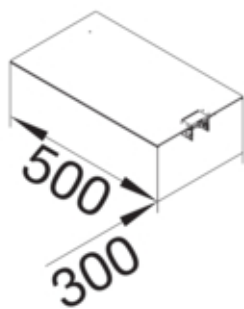
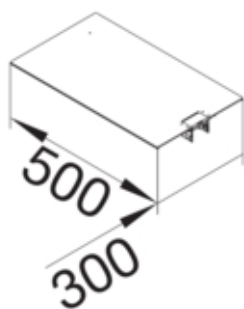


Oberteil mit Leitungsauslass f. Brüstungskanal Boden  
geschlossen BKG300 L=2x0,5m



BKG3002LE



#### Deckel, Tür

Deckelbefestigung rastend	Nein
---------------------------	------

#### Werkstoff

Werkstoff	Stahl
Oberfläche	verzinkt

#### Abmessungen

Länge	500 mm
Breite installiertes Produkt	300 mm
Materialstärke	3 mm

#### Montage

Montageöffnung	ohne
----------------	------

#### Normen

Europäische Direktive RoHs	freiwillige Übereinstimmung
----------------------------	-----------------------------