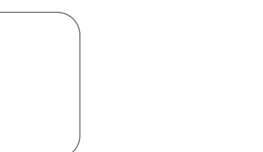


Extension de l'espace de raccordement (ARE)  
Plus de liberté avec le coffret d'abonné weber.hse



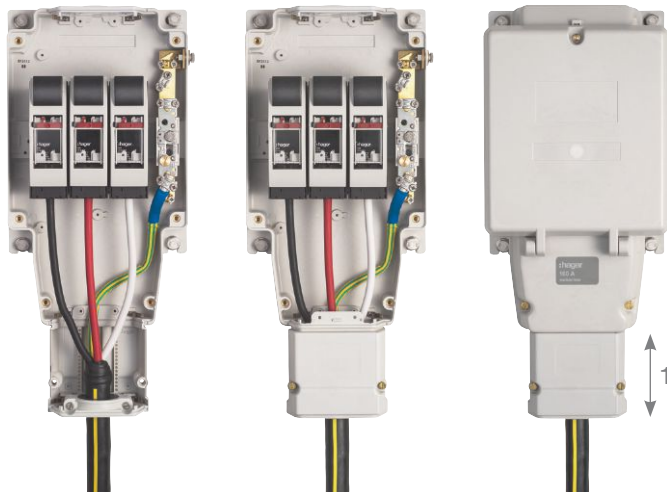


## Plus d'espace ? Misez sur Hager

Hager a continué de développer la gamme weber.hse, tout en mettant l'accent sur le souhait des centrales électriques de pouvoir agrandir l'espace de raccordement du coffret d'abonné en cas de besoin. En lien avec les utilisateurs, nous avons conçu un module d'extension de l'espace de raccordement pour répondre à ce vœu. L'expérience pratique de nos partenaires a joué un grand rôle. L'extension de l'espace de raccordement (ARE, abréviation de la dénomination allemande AnschlussRaumErweiterung) peut équiper tous les coffrets d'abonné weber.hse. Il est également possible de l'installer dans les appareils déjà en service. Le module ARE possède en outre différents atouts.

## Forme ergonomique

L'extension de l'espace de raccordement se compose de deux demi-coques symétriques à forme finale.

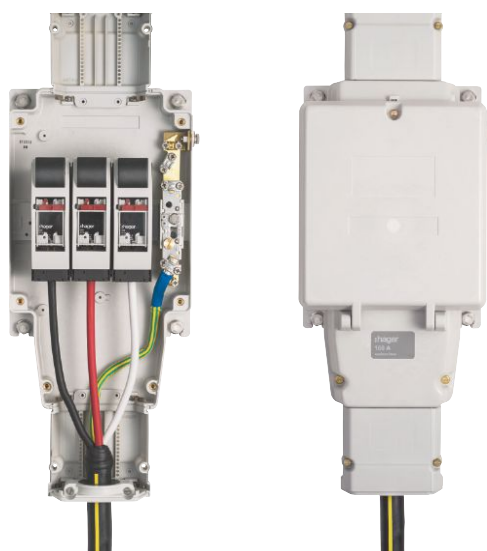
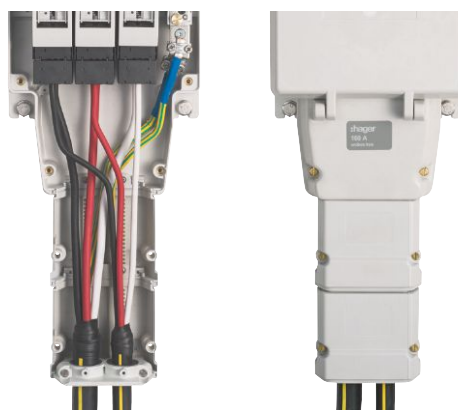


## 11 cm d'espace de raccordement en plus

L'extension de l'espace de raccordement sert avant tout à raccorder simplement et rapidement les bornes d'entrée – même en cas de sections importantes. Le câble d'alimentation se dénude plus en avant qu'auparavant, ce qui facilite le raccordement des gros conducteurs. L'utilisateur gagne ainsi 11 cm d'espace de raccordement par module ARE monté.

## Une extension – ou deux ou trois

L'utilisateur peut installer le nombre d'unités ARE qu'il veut – le manque de place n'est plus d'actualité, même pour les sections importantes ou les doubles-raccordements. Les modules se fixent très facilement sur le coffret d'abonné ou sur l'extension précédente grâce aux deux vis fournies. En cas d'utilisation de plusieurs modules ARE sur un coffret d'abonné, il est recommandé de visser le dernier module au mur de montage.



## Modulaire par principe

La modularité ouvre le champ des possibilités : le nouveau module se monte indifféremment à l'entrée ou à la sortie selon la place requise.

## Compatible et sûr

Pour le montage de l'extension de l'espace de raccordement, l'utilisateur peut recourir à tous les flasques (FEMxx) et entrées de câbles (EExxx) de l'assortiment weber.hse.



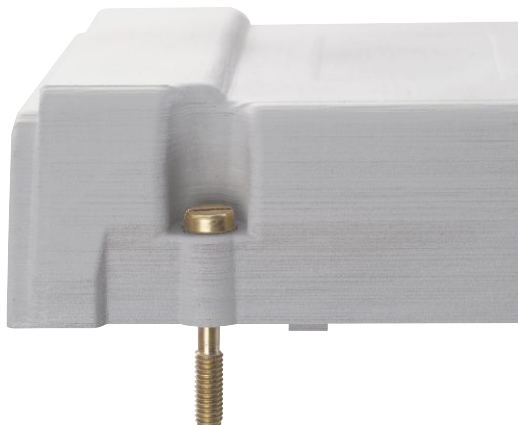
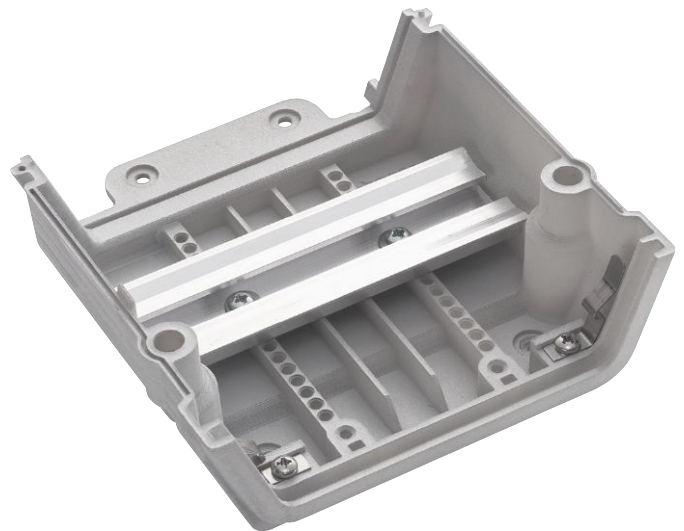


## Montage simple

Les flasques, les entrées de câbles et des modules ARE supplémentaires se fixent très facilement avec les ressorts de retenue ou avec les vis fournies.

## Solutions spéciales

En cas de besoin – par exemple pour des solutions spéciales – l'utilisateur peut installer un rail DIN de 105 mm. Les deux supports perforés permettent de fixer facilement le rail DIN avec des vis St3.5 x 8.5. L'écart entre les deux vis est de 48 mm.

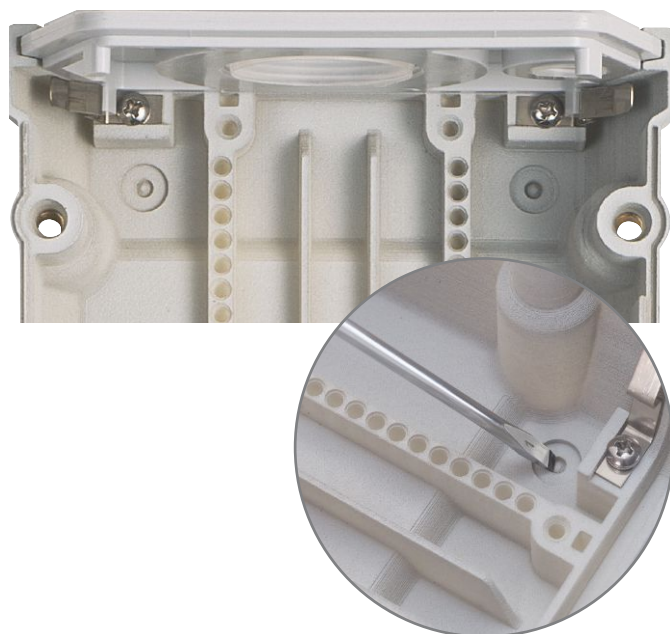


## Bien fixé

La demi-coque supérieure se fixe sur la demi-coque inférieure par deux vis à col. Le dévissage intempestif de ces vis est impossible du fait de la conception de la coque. Même si l'extension de l'espace de raccordement est ouverte, les vis à col ne peuvent pas se perdre.

## Encore plus de stabilité ?

La partie inférieure du module d'extension ARE possède deux points de rupture. En cas de besoin, l'extension peut ainsi aussi être fixée au mur, ce qui lui confère une plus grande stabilité. Nous recommandons cette procédure en cas d'installation de plusieurs extensions les unes sur les autres.



## Egalement pour câbles sous plomb

L'extension de l'espace de raccordement peut également servir de boîte pour masse isolante. Afin de garantir l'étanchéité lors du remplissage de la coque, il faut graisser les surfaces de contact des demi-coques ou coller la ligne de joint. Avec des câbles sous plomb, ceci permet un raccordement dans les règles de l'art.

Description	Emball.	N° de réf.	E-No
-------------	---------	------------	------



HSE-ZS-ARE

**Extension de l'espace de raccordement**

1

**HSE-ZS-ARE**

827 009 506

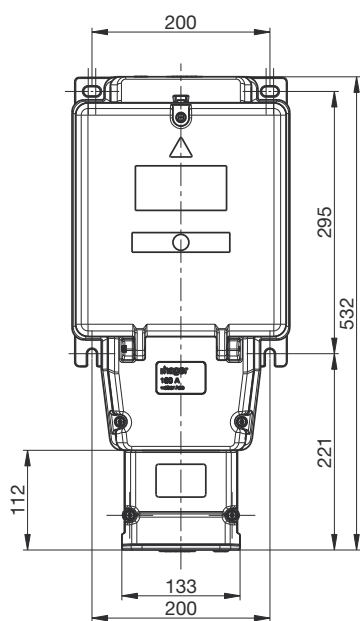
**Caractéristiques :**

- séparable
- pour l'extension de l'entrée et de la sortie
- fonction de boîte pour masse isolante

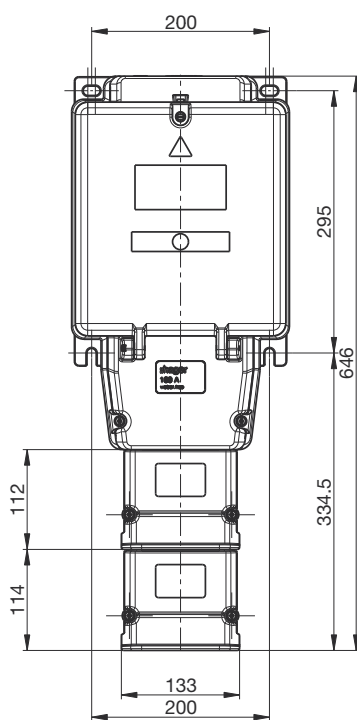
## Dimensions

### Dimensions extérieures d'exemples de montage

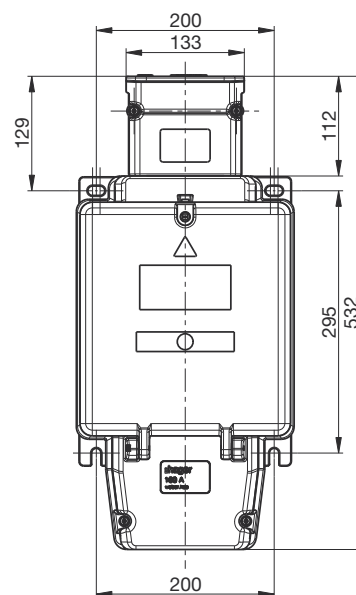
**Un module en bas**



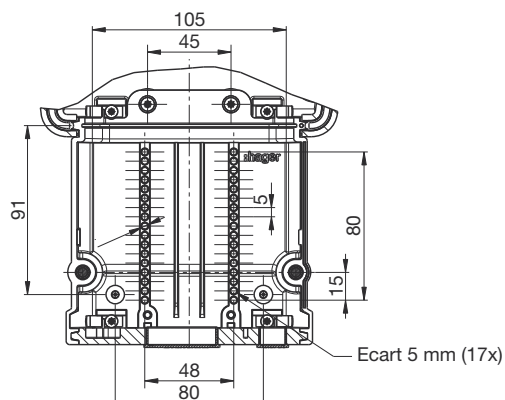
**Deux modules en bas**



**Un module en haut**



**Dessin coté détaillé du module**





### Siège principal

Hager AG  
Sedelstrasse 2  
6020 Emmenbrücke

Tél. 041 269 90 00  
Fax 041 269 94 00

### Filiales

Hager AG  
Chemin du Petit-Flon 31  
1052 Le Mont-sur-Lausanne

Tél. 021 644 37 00  
Fax 021 644 37 05

Hager AG  
Ey 25  
3063 Ittigen-Berne

Tél. 031 925 30 00  
Fax 031 925 30 05

Hager AG  
Glattalstrasse 521  
8153 Rümlang

Tél. 044 817 71 71  
Fax 044 817 71 75

[hager.ch](http://hager.ch)  
[tebis.ch](http://tebis.ch)  
[infoch@hager.com](mailto:infoch@hager.com)

