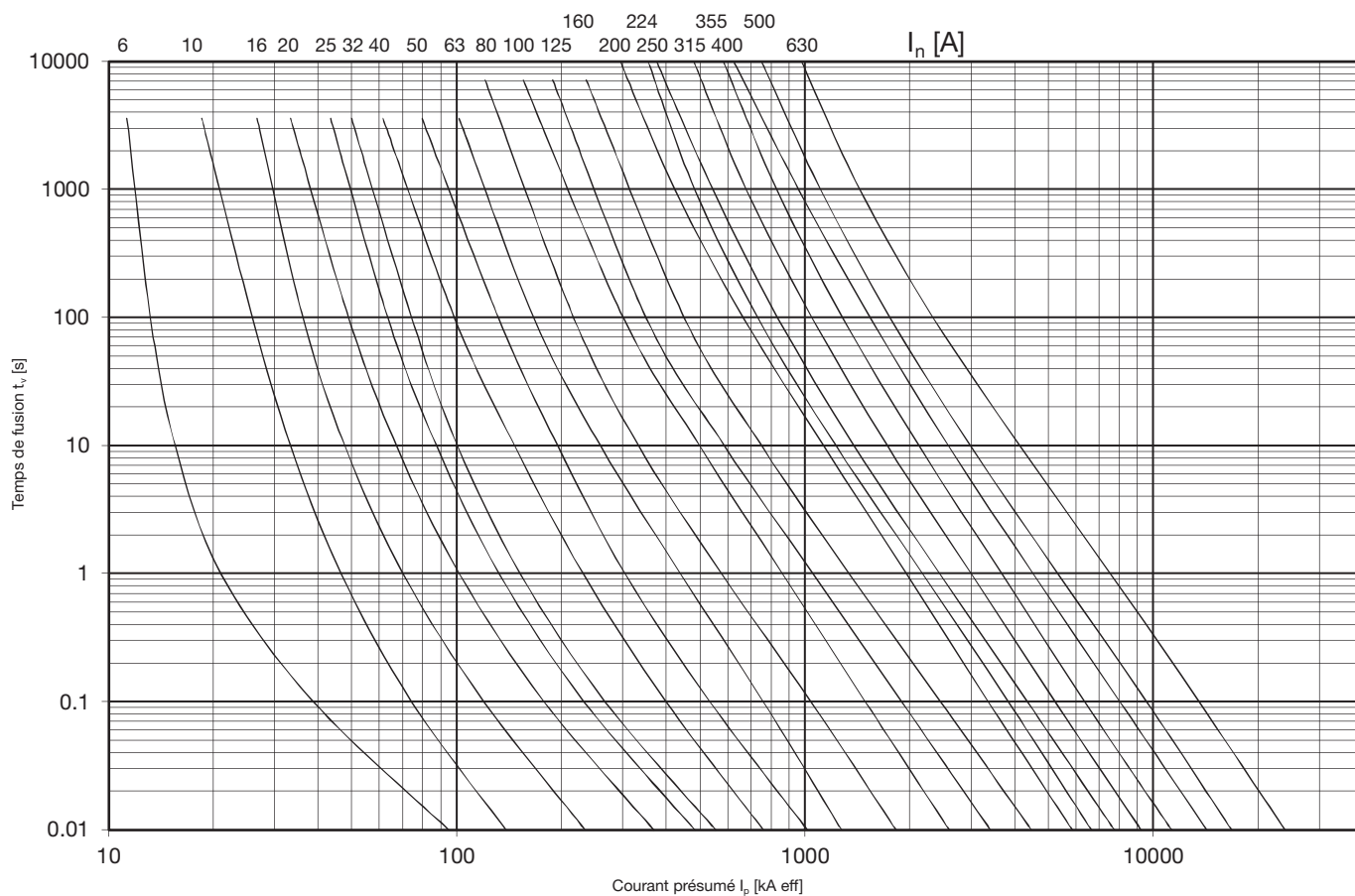


### Caractéristiques moyennes temps/courant

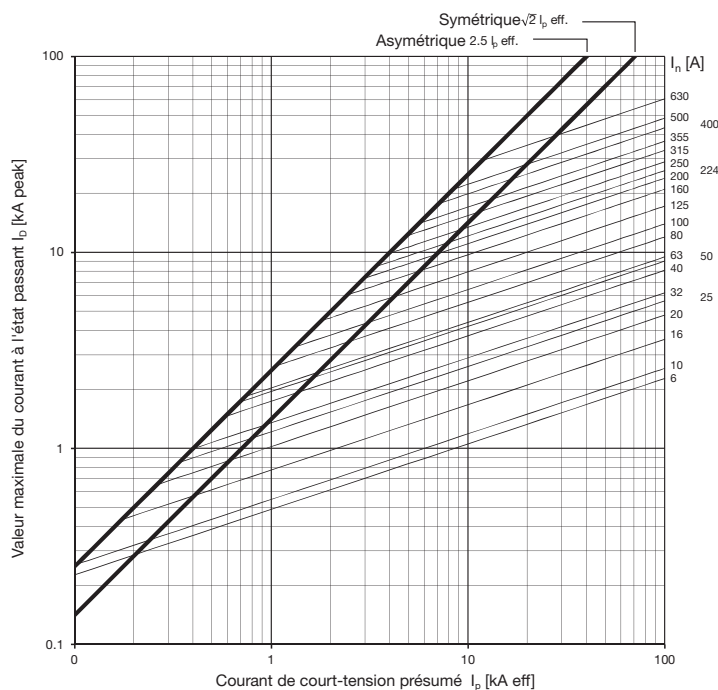
Cartouches-fusibles HPC DIN Gr.00-3 gG AC 400 V



Cartouches-fusibles HPC

### Diagramme de limitation du courant

Cartouches-fusibles HPC DIN Gr.00-3 gG AC 400 V



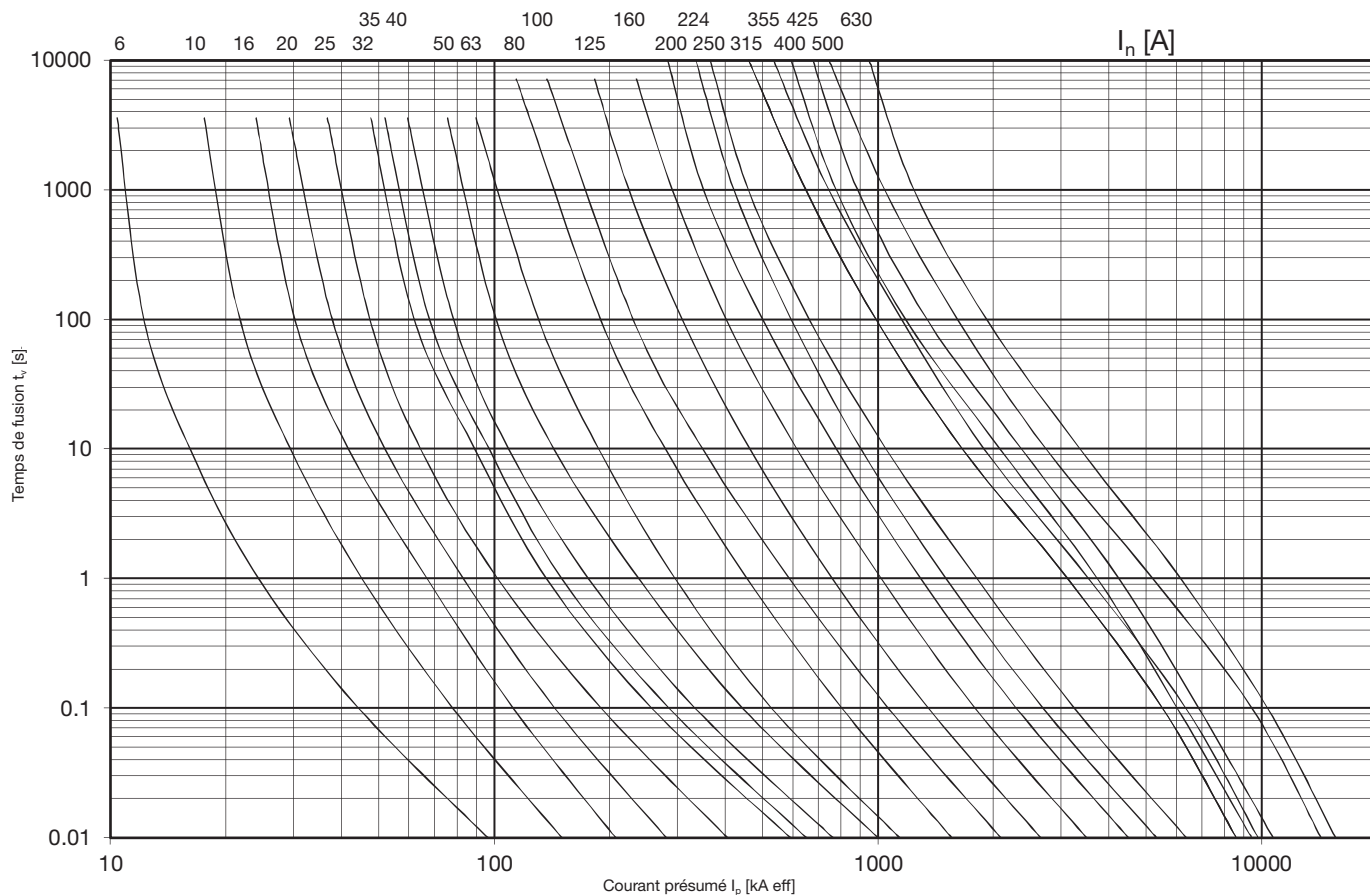
### Puissances dissipées

Cartouches-fusibles HPC DIN Gr.00-3 gG AC 400 V

Courant nominal [A]	Pn [W]			
	Gr.00	Gr.1	Gr.2	Gr.3
6	1.4			
10	1.1			
16	1.7			
20	1.8			
25	2.2	2.8		
32	3.2	4.3		
40	3.5	4.9		
50	3.5			
63	4.4	5.5	5.4	
80	4.7	5.9	5.8	
100	5.5	6.3	6.2	
125	6.7	8.6	8.4	
160	9.1	11.2	10.7	
200		13.4	12.7	
224		15.1	14.3	
250		16.5	15.5	
315			22.0	22.2
355			25.5	25.7
400			26.6	26.9
500				30.8
630				39.1

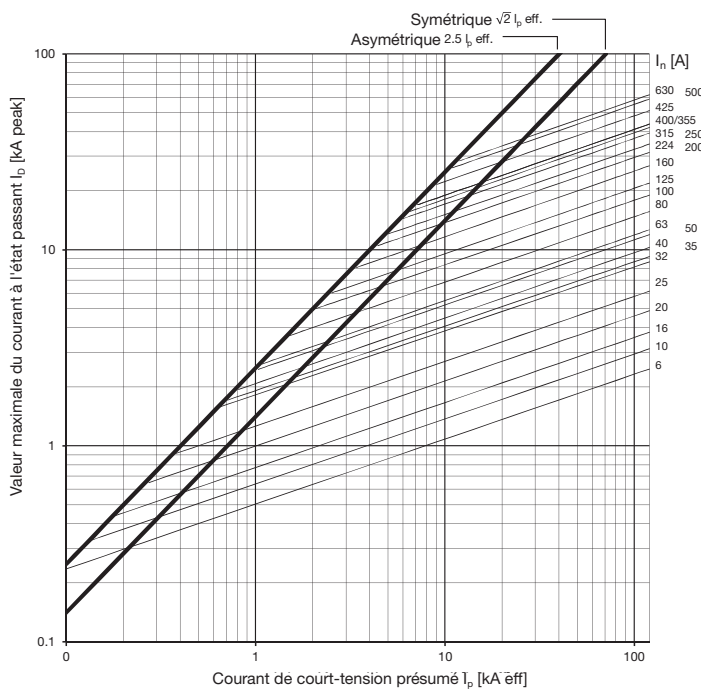
### Caractéristiques moyennes temps/courant

Cartouches-fusibles HPC DIN Gr.000-3 gG AC 500 V



### Diagramme de limitation du courant

Cartouches-fusibles HPC DIN Gr.000-3 gG AC 500 V



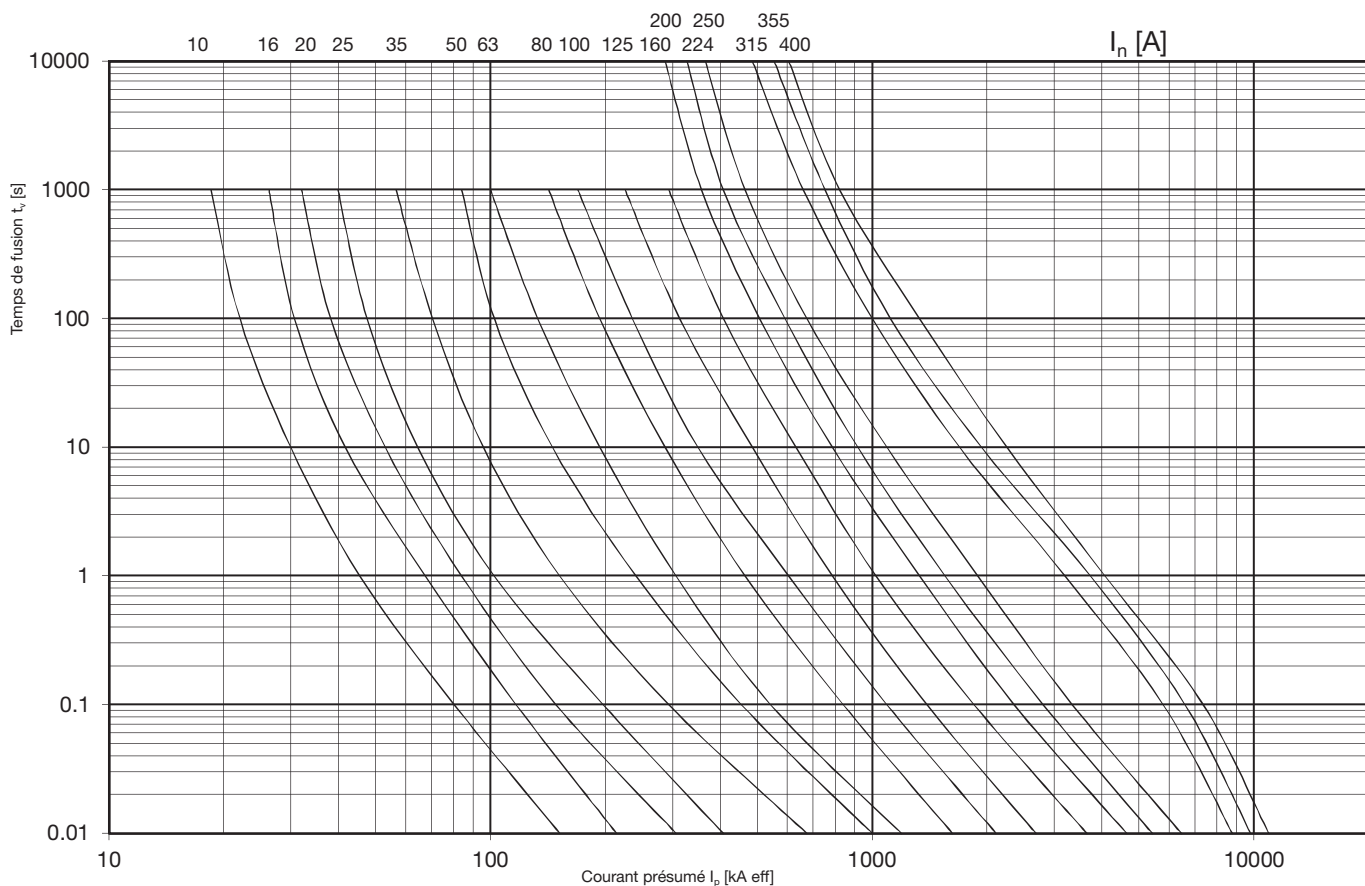
### Puissances dissipées

Cartouches-fusibles HPC DIN Gr.000-3 gG AC 500 V

Courant nominal [A]	Pn [W]				
	Gr.000	Gr.00	Gr.1	Gr.2	Gr.3
6	1.6				
10	1.1				
16	1.8				
20	2.3				
25	2.4		2.4	2.4	
32	3.3		3.1	3.1	
35	3.4		3.0	3.0	
40	3.7		3.7	3.7	
50	4.1	4.1	4.1	4.1	
63	6.1	5.6	6.6	6.8	
80	6.5	6.8	8.0	8.3	8.3
100	7.5	7.5	9.4	10.7	10.7
125		10.0	11.8	12.2	12.2
160		12.0	14.6	15.0	15.0
200			18.0	18.5	18.5
224			19.0	19.2	20.0
250			20.0	20.6	24.0
315				31.0	29.0
355				32.0	32.0
400				34.0	34.0
425					34.0
500					43.0
630					43.1

**Caractéristiques moyennes temps/courant**

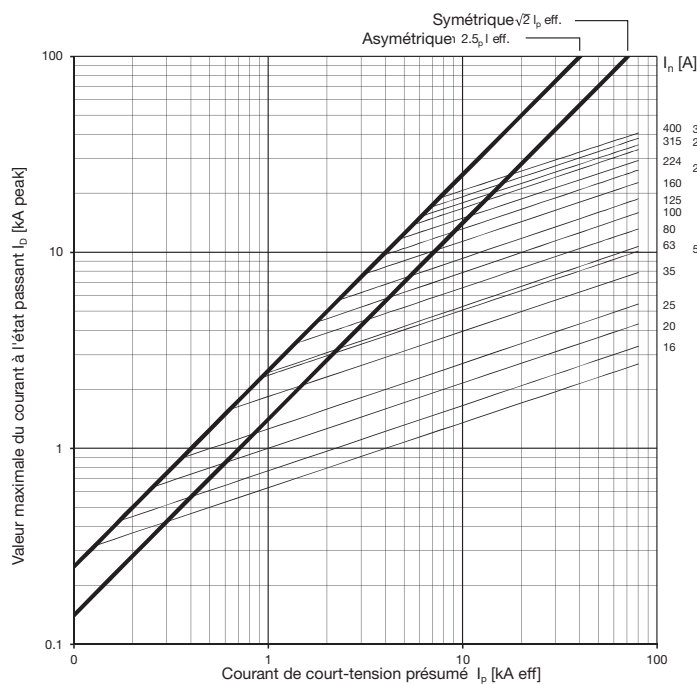
Cartouches-fusibles HPC DIN Gr.000-3 gG AC 690 V



Cartouches-fusibles HPC

**Diagramme de limitation du courant**

Cartouches-fusibles HPC DIN Gr.000-3 gG AC 690 V



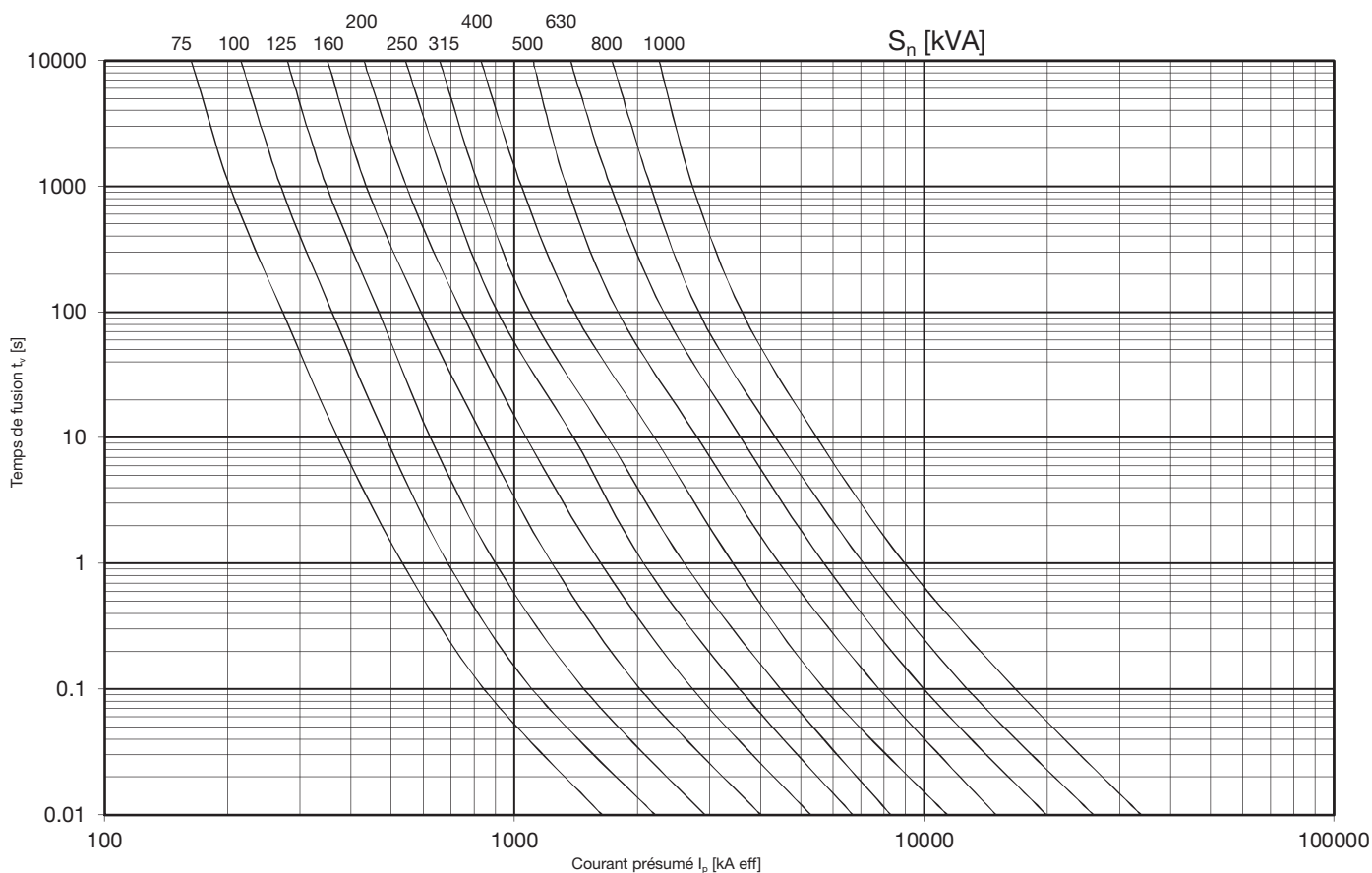
**Puissances dissipées**

Cartouches-fusibles HPC DIN Gr.000-3 gG AC 690 V

Courant nominal [A]	Pn [W]				
	Gr.000	Gr.00	Gr.1	Gr.2	Gr.3
10	1.7				
16	2.5	3.2			
20	2.6	3.5			
25	2.8	3.6	3.6		
35	3.2	3.9	3.9		
50	4.1	4.8	4.8		
63	5.6	6.6	6.6		
80	6.8	8.0	8.0	8.3	
100	7.5	9.4	9.4	10.7	
125		11.8	11.8	12.2	
160			14.6	15.5	
200			19.0	19.0	
224			21.0	21.0	
250			22.0	22.0	
315				27.0	25.0
355				32.0	32.0
400				34.0	34.0

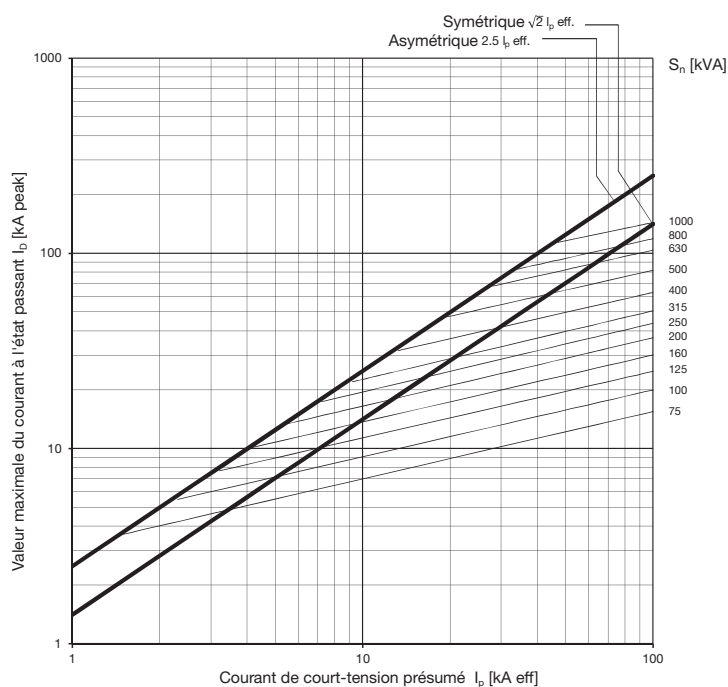
### Caractéristiques moyennes temps/courant

Cartouches-fusibles HPC DIN Gr.2-4a gTr AC 400 V



### Diagramme de limitation du courant

Cartouches-fusibles HPC DIN Gr.2-4a gTr AC 400 V



### Puissances dissipées

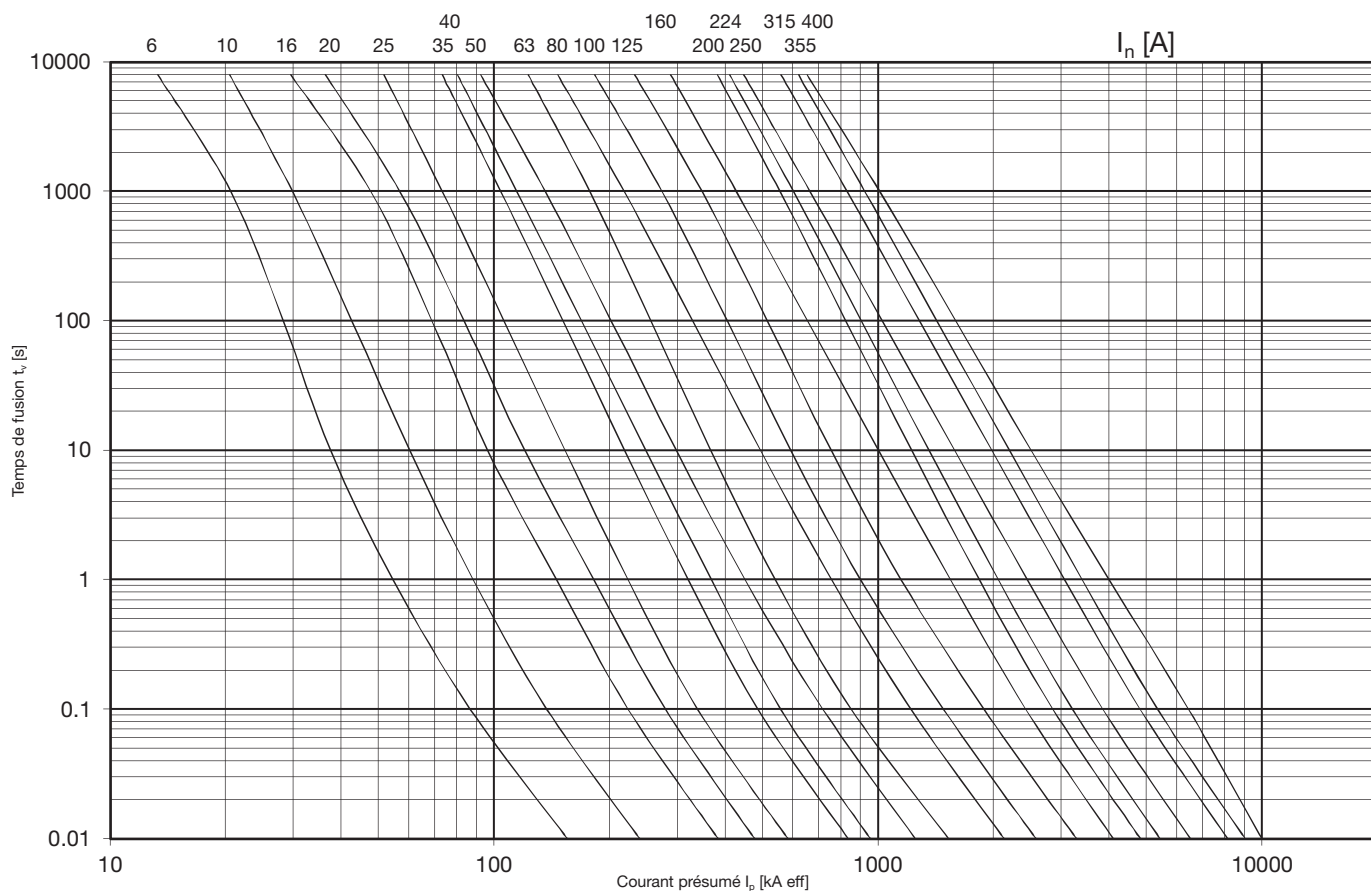
Cartouches-fusibles HPC DIN Gr.2-4a gTr AC 400 V

Courant nominal [A]	Puissance Transformateur	Pn [W]		
		Gr.2	Gr.3	Gr. 4a
108	75	7.8	7.8	
144	100	10.6	10.1	12.0
180	125	12.8	12.8	15.0
230	160	15.7	16.2	14.8
289	200	16.0	16.0	22.5
361	250	21.0	20.6	28.0
455	315	25.0	25.0	31.5
577	400		31.0	39.0
722	500		53.0	49.0
909*	630		69.0	66.0
1155	800			81.0
1443	1000			110.0

\* LNH30910M4T2 = 62 W

### Caractéristiques moyennes temps/courant

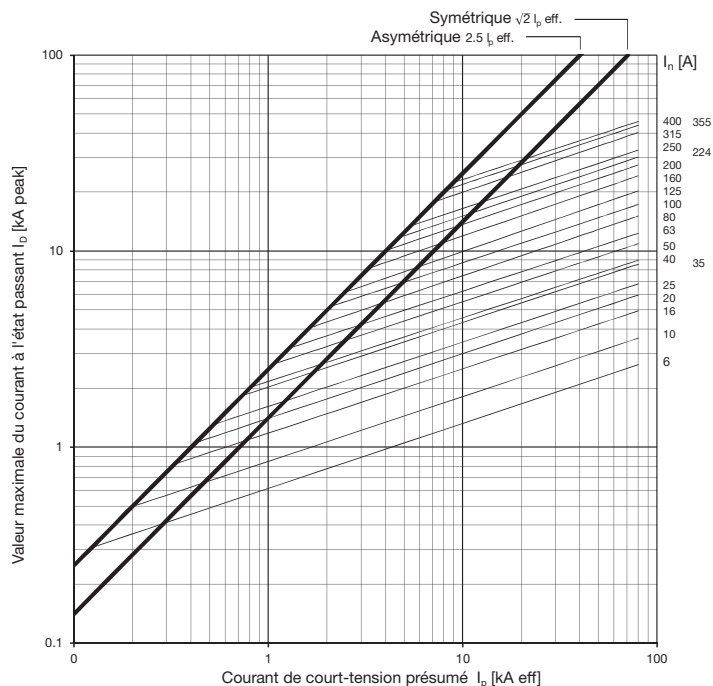
Cartouches-fusibles HPC DIN Gr.000-3 aM AC 690 V



Cartouches-fusibles HPC

### Diagramme de limitation du courant

Cartouches-fusibles HPC DIN Gr.000-3 aM AC 690 V

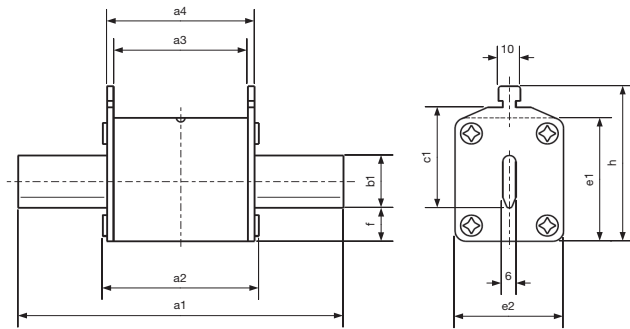


### Puissances dissipées

Cartouches-fusibles HPC DIN Gr.000-3 aM AC 690 V

Courant nominal [A]	Pn [W]				
	Gr.000	Gr.00	Gr.1	Gr.2	Gr.3
6	0.3				
10	0.5				
16	0.8				
20	1.0				
25	1.3		1.5		
35	1.8		2.1		
40	2.1				
50	2.5	2.7	3.1		
63	3.3	3.4	4.0		
80		4.1	5.0	4.7	
100		5.5	6.3	5.9	
125			8.0	7.9	
160			10.5	9.8	
200			15.0	12.5	
224			17.0	13.5	
250			18.0	17.0	
315				23.0	21.0
355				27.0	24.0
400					30.0

### Dimensions des cartouches-fusibles HPC



### Cartouches-fusibles HPC DIN 400 V~ gG

Grandeur	Intensité nominale	a1	a2	a3	a4	b1	c1	e1	e2	f	h
Gr.00	6 - 160 A	79	53	45	49	15	35	45	30	14.2	59
Gr.1	25 - 250 A	135	71	62	68	20	40	50	50	14.2	64
Gr.2	63 - 400 A	150	71	62	68	26	48	58	58	14.2	72
Gr.3	315 - 630 A	150	71	62	68	32	60	65	68	14.2	84

### Cartouches-fusibles HPC DIN 500 V~ gG

Grandeur	Intensité nominale	a1	a2	a3	a4	b1	c1	e1	e2	f	h
Gr.000	6 - 100 A	79	52	45.5	49.5	15	35	40.5	20.8	8	52.5
Gr.00	125 - 160 A	79	52.8	45	50	15	35	47.5	29.5	15	59.5
Gr.1c	25 - 125 A	135	70.8	63	68	15	40	47.5	29.5	15	64.5
Gr.1	160 - 250 A	135	70.8	63	68	20	40	52.5	39.5	15	64.5
Gr.2c	25 - 250 A	150	72.3	63	68	20	48	52.5	39.5	15	72.5
Gr.2	300 - 400 A	150	72.3	63	68	26	48	60	51	14.5	72
Gr.3c	80 - 400 A	150	72.3	63	68	26	60	60	51	14	83.5
Gr.3	425 - 630 A	150	72.3	63	68	33	60	74	70	16.5	86

### Cartouches-fusibles HPC DIN 690 V~ gG

Grandeur	Intensité nominale	a1	a2	a3	a4	b1	c1	e1	e2	f	h
Gr.00	10 - 100 A	79	52.8	45	50	15	35	47.5	29.5	15	59.5
Gr.1c	25 - 100 A	135	70.8	63	68	15	40	47.5	29.5	15	64.5
Gr.1	125 - 250 A	135	70.8	63	68	20	40	52.5	39.5	15	64.5
Gr.2c	80 - 250 A	150	72.3	63	68	20	48	52.5	39.5	15	72.5
Gr.2	315 - 355 A	150	72.3	63	68	26	48	60	51	14.5	72
Gr.3c	315 - 355 A	150	72.3	63	68	26	60	60	51	14	83.5
Gr.3	400 - 630 A	150	72.3	63	68	33	60	74	70	16.5	86

### Cartouches-fusibles HPC DIN 400 V~ gTr

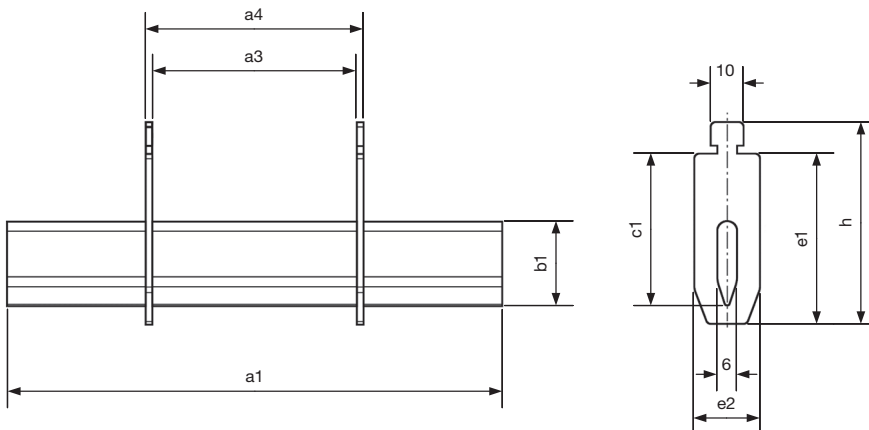
Grandeur	Puissance Transformateur Sn [kVA]	Intensité nominale	a1	a2	a3	a4	b1	c1	e1	e2	f	h
Gr.2c	75 - 200	108 - 289 A	150	74	64	69	20	48	53	42	14	72
Gr.2	250	361 A	150	74	64	69	25	48	60	53	14	72
Gr.2	315	455 A	150	72	62	68	26.2	48	58	58	12	70
Gr.3c	100 - 250	144 - 361 A	150	74	64	69.6	25	60	60	53	14	84
Gr.3	315 - 630	455 - 910 A	150	74	64	69.6	32	60	75	73	17	87
Gr.4a	250 - 400	361 - 577 A	200	96	84	92	32	55.3	75	74	18.7	84
Gr.4a	500 - 1000	722 - 1443 A	200	96	84	92	50	85	109	98	27	122

Cartouches-fusibles HPC

### Cartouches-fusibles HPC DIN 690 V~ aM

Grandeur	Intensité nominale	a1	a2	a3	a4	b1	c1	e1	e2	f	h
Gr.000	6 - 63 A	79	52	45.5	49.5	15	35	40.5	20.8	8	52.5
Gr.00	50 - 100 A	79	52.8	45	50	15	35	47.5	29.5	15	59.5
Gr.1	25 - 250 A	135	70.8	63	68	20	40	52.5	39.5	15	64.5
Gr.2	80 - 355 A	150	72.3	63	68	26	48	60	51	14.5	72
Gr.3	315 - 630 A	200	72.3	63	68	33	60	74	70	16.5	86

### Dimensions du couteau sectionneur DIN pour versions avec pattes métalliques conductrices et isolés

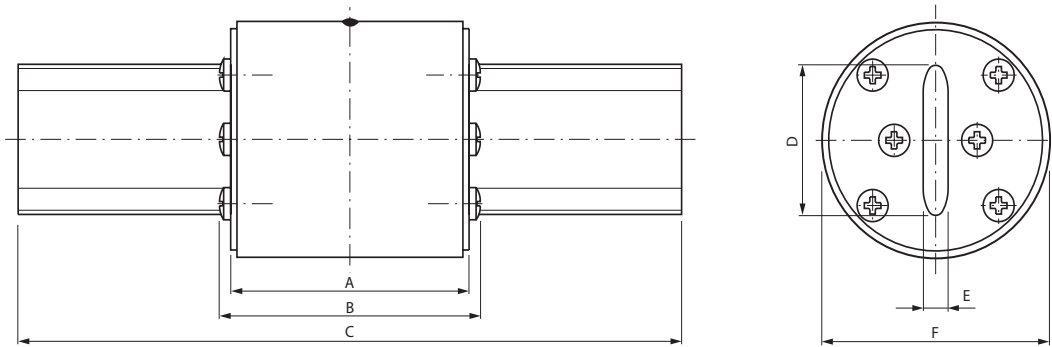


### Couteau sectionneur DIN

Grandeur	Intensité nominale	a1	a2	a3	a4	b1	c1	e1	e2	f	h
Gr.000/00	160 A	77		45	49	15	35	39.5	17		49
Gr.1	250 A	132.5		64	68	20	40	46.5	20		56
Gr.2	400 A	147.5		64	68	26	48	54.5	20		64
Gr.3	630 A	147.5		64	68	32	60	66.5	20		76
Gr.3	1250 A	150		69	61	40	60	49	20		44

### Dimensions des cartouches-fusibles HPC

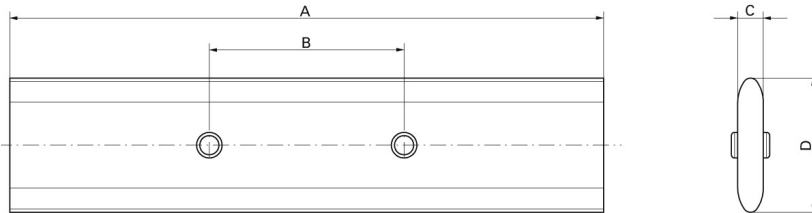
Cartouches-fusibles HPC



### Cartouches-fusibles HPC ASE 500 V~

Grandeur	A	B	C	D	E	F
G2	53	58	134	25	5	45
G4	61	65	162	35	6	55
G6	66	70	188	42	8	70
G6S	66	70	162	35	6	70

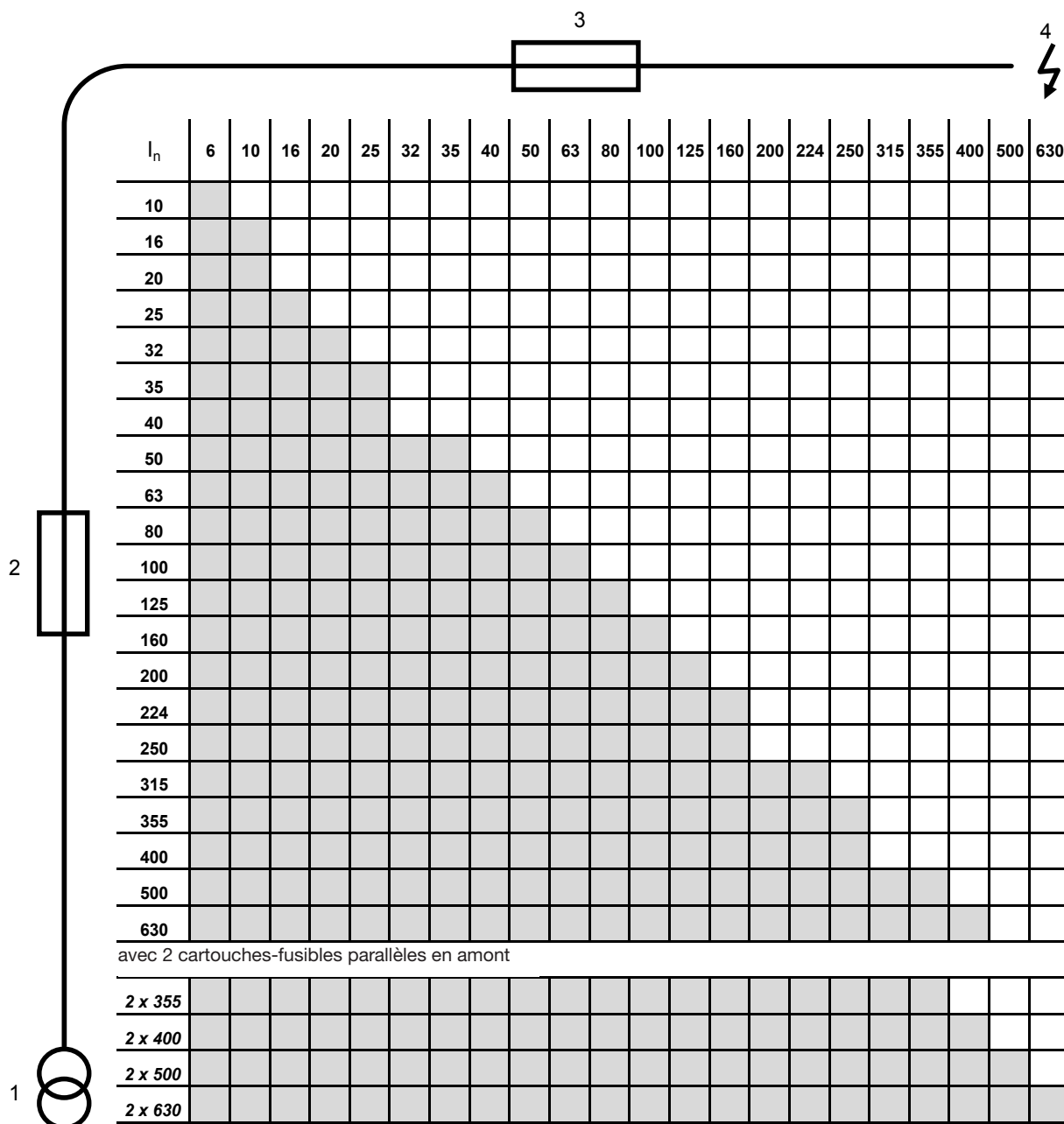
### Dimensions du couteau sectionneur ASE



Grandeur	A	B	C	D
G2	132	49	5	25
G4	160	56	6	35
G6	186	61	8	42



Selectivite entre cartouches-fusibles DIN 400 V~ gG

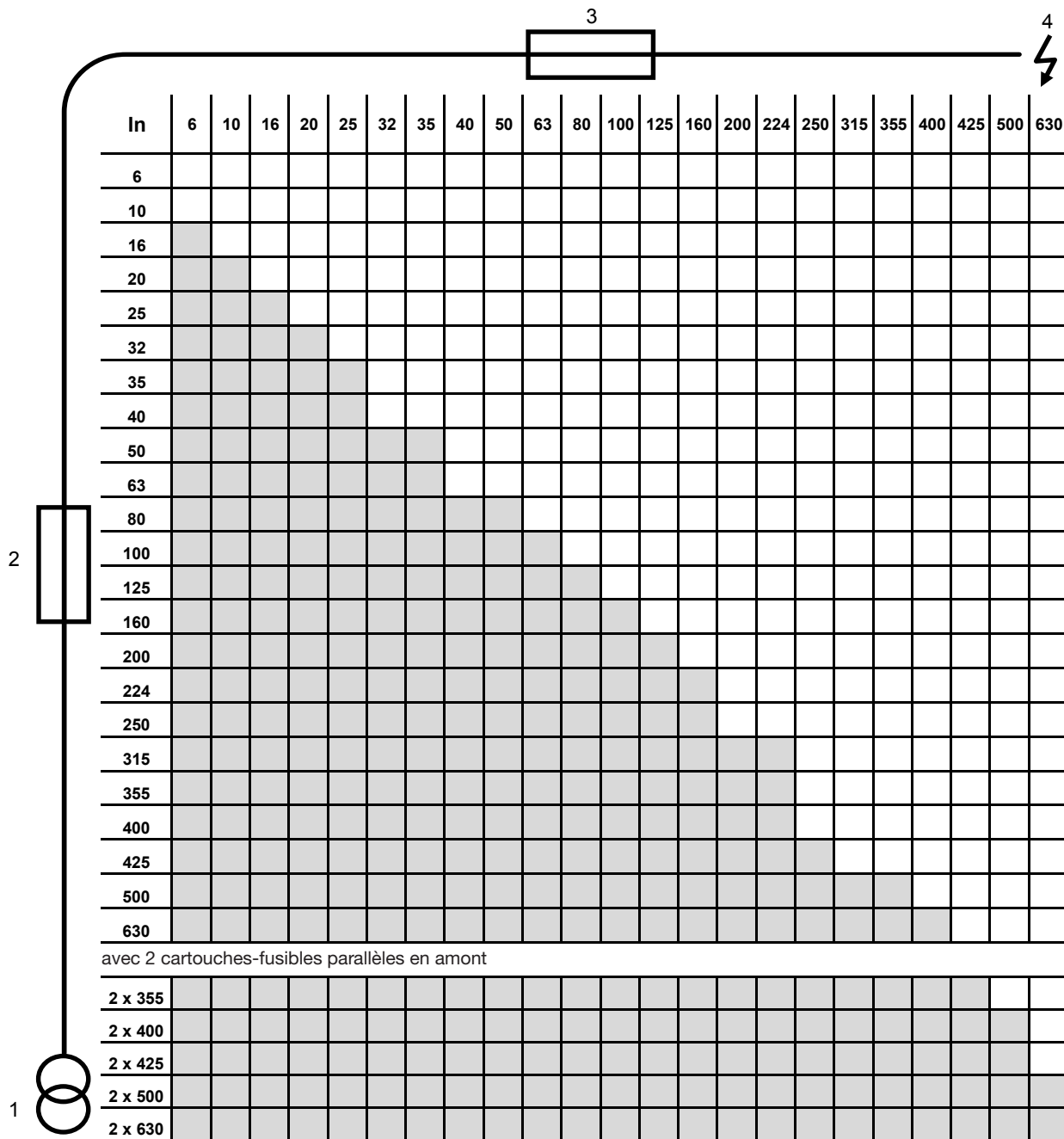


Cartouches-fusibles HPC

- 1 Transformateur
- 2 Cartouche-fusible en amont
- 3 Cartouche-fusible en aval
- 4 Surcharge ou court-circuit

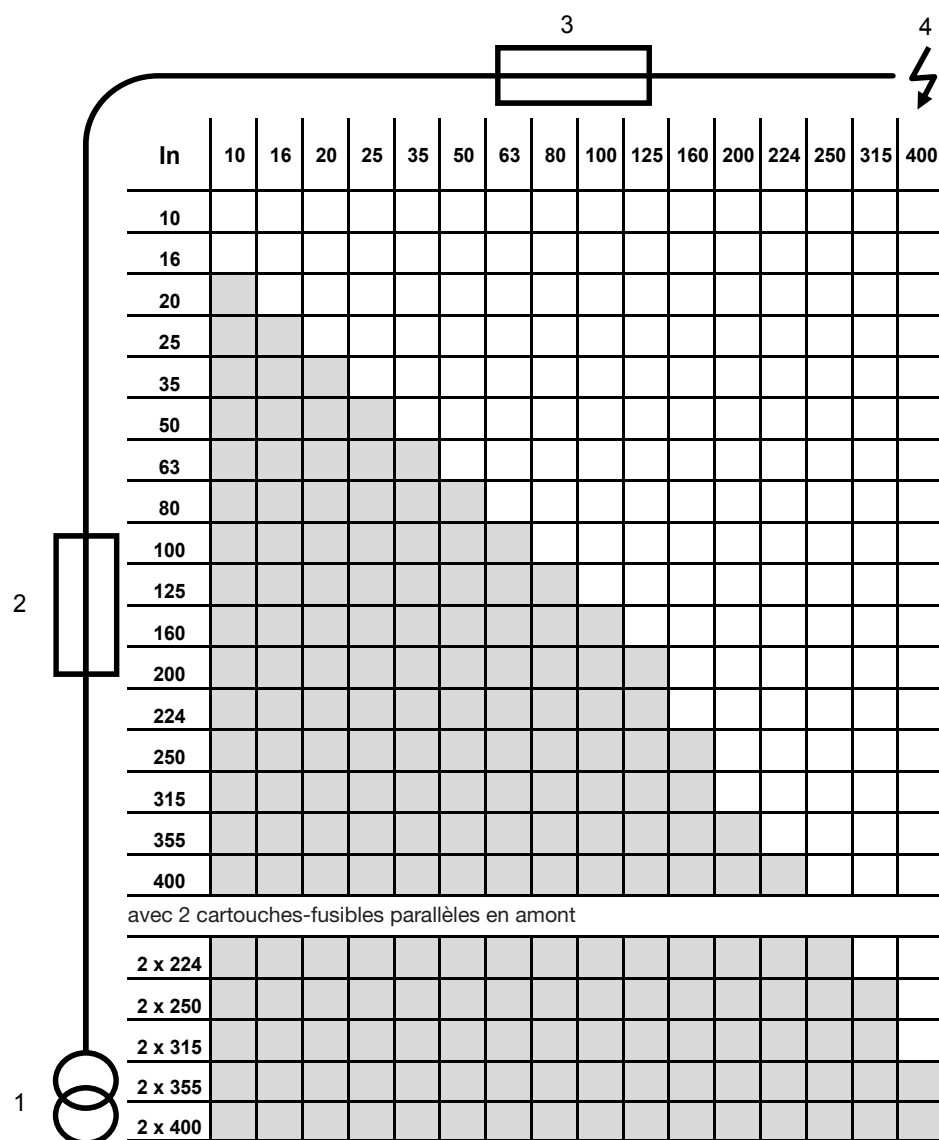
### Selectivite entre cartouches-fusibles DIN et ASE 500 V~ gG

Cartouches-fusibles HPC



- 1 Transformateur
- 2 Cartouche-fusible en amont
- 3 Cartouche-fusible en aval
- 4 Surcharge ou court-circuit

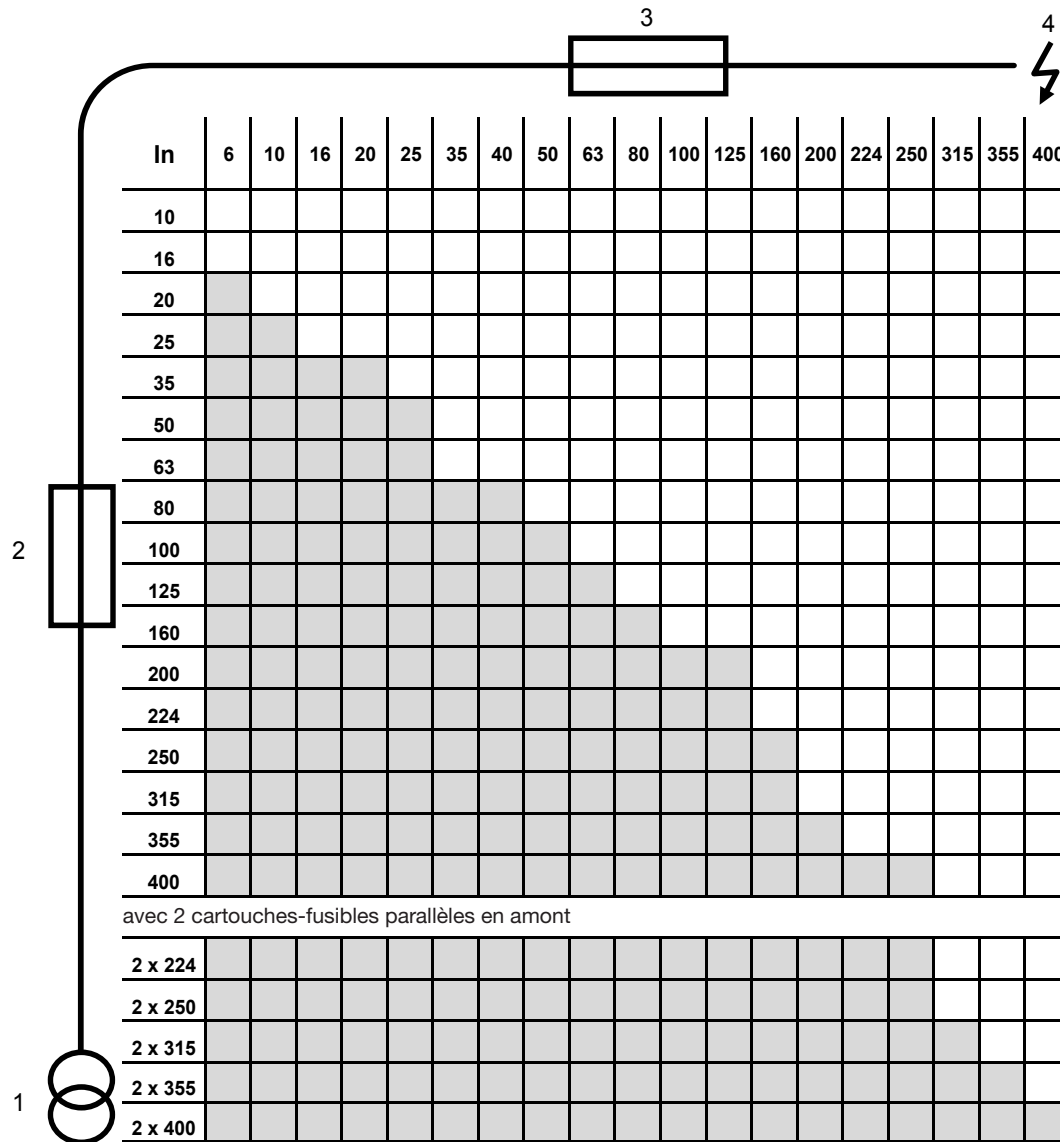
Selectivite entre cartouches-fusibles 690 V~ gG



- 1 Transformateur
- 2 Cartouche-fusible en amont
- 3 Cartouche-fusible en aval
- 4 Surcharge ou court-circuit

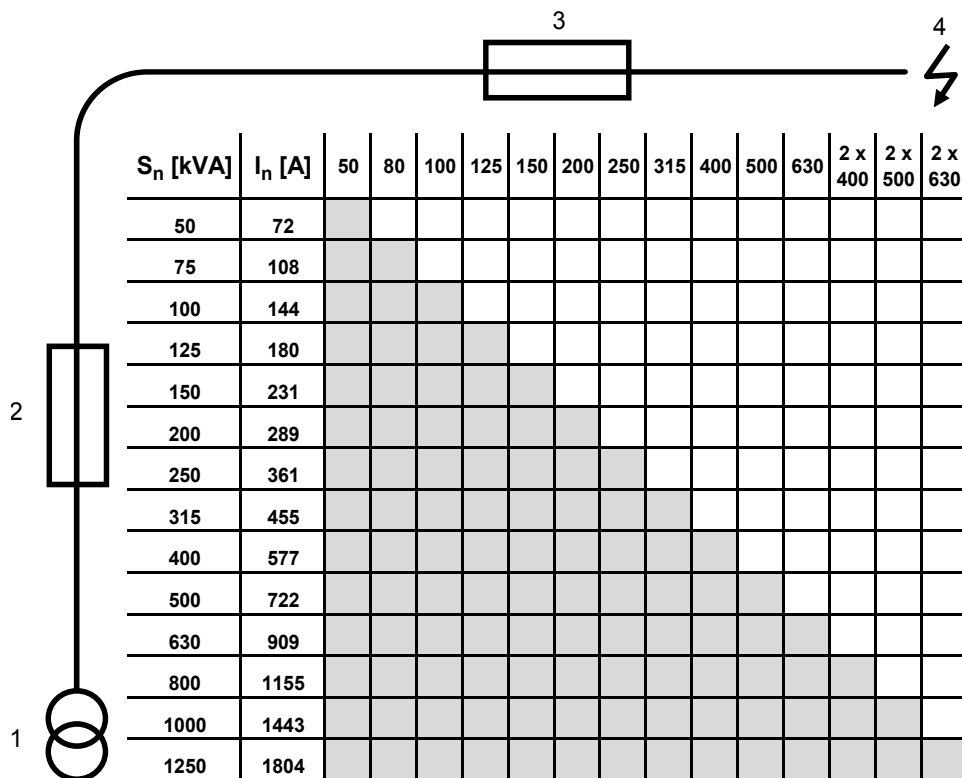
### Selectivite entre cartouches-fusibles 690 V~ gG et aM

Cartouches-fusibles HPC



- 1 Transformateur
- 2 Cartouche-fusible en amont gG
- 3 Cartouche-fusible en aval aM
- 4 Surcharge ou court-circuit

Selectivite entre cartouches-fusibles 400 V~ gTr et gG



- 1 Transformateur
- 2 Cartouche-fusible en amont gTr
- 3 Cartouche-fusible en aval gG
- 4 Surcharge ou court-circuit